

PATIOA ERALDATZEN

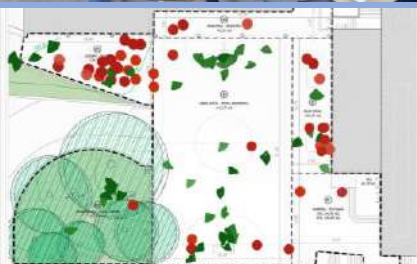
IES ELLACURIA ZURBARAN BHI

PATIOA ERALDATZEKO PROIEKTUA

PROYECTO DE TRANSFORMACIÓN DE PATIO ESCOLAR

2025eko OTSAILA

FEBRERO 2025



SARRERA: TESTUINGURUA + AUKERA

INTRODUCCIÓN: CONTEXTO Y OPORTUNIDAD

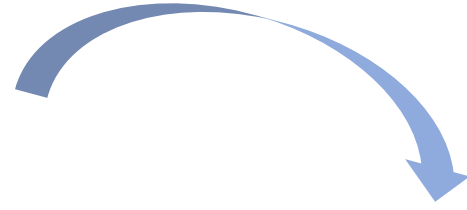


BEHARRA + AUKERA

NECESIDAD + OPORTUNIDAD

**Institututik:
berdeguneen beharra**

Desde el instituto:
necesidad de zonas verdes



**Institututik:
"komunitaterako
proiektuak" izeneko
irakasgai berria**

Desde el instituto:
nueva asignatura llamada
"proyectos para la comunidad"



**Gurasoen Elkartetik:
Eusko Jaurlaritzaren
2030 Agenda Bonuen Programako
+ Osasun Sailaren
dirulaguntzaren aukera**

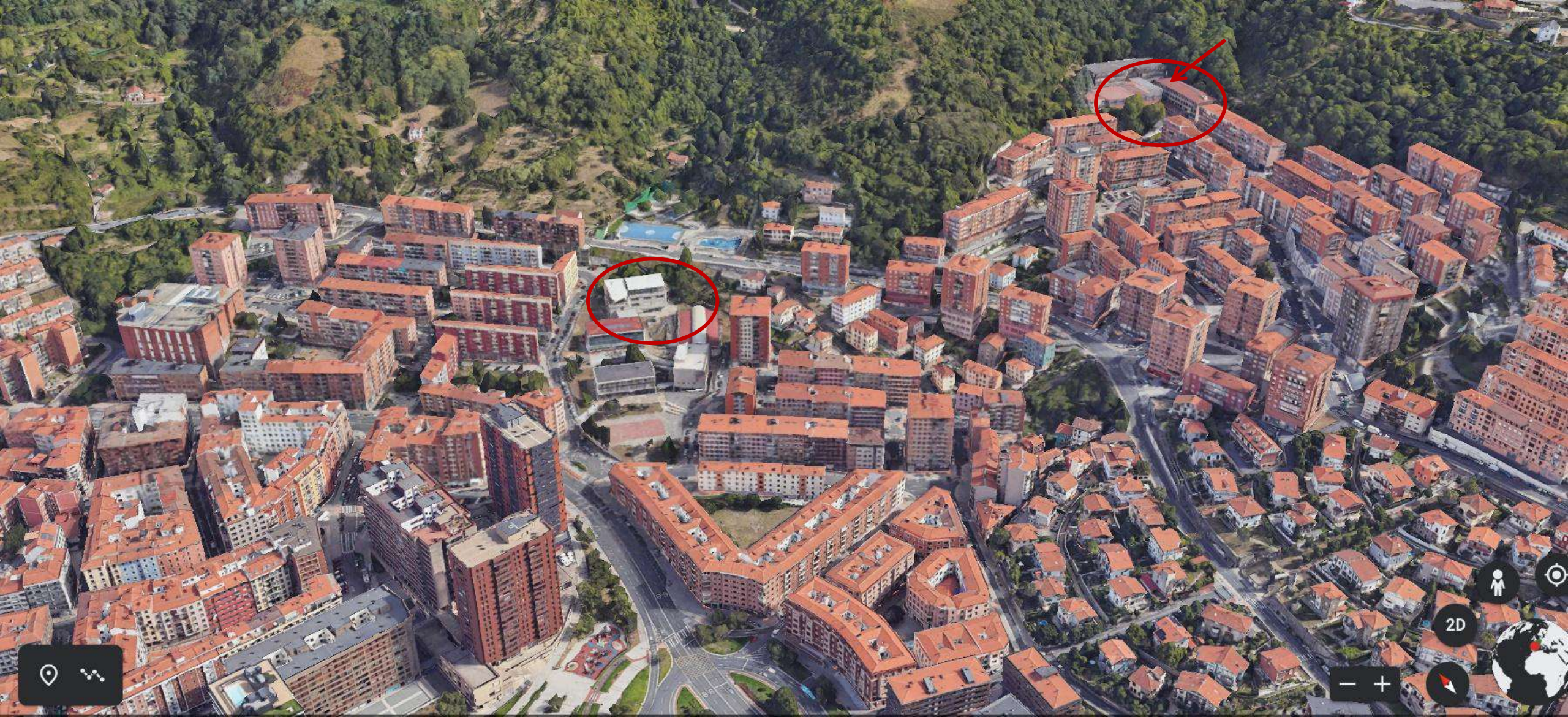
Desde el AMPA: oportunidad de financiación
con las subvenciones del
Programa Bonos Agenda 2030 + Área de Salud
de Gobierno Vasco

**"Hazia" proiektua da, zuen/gure
inplikazioaren arabera loratu
ahal izango da...**



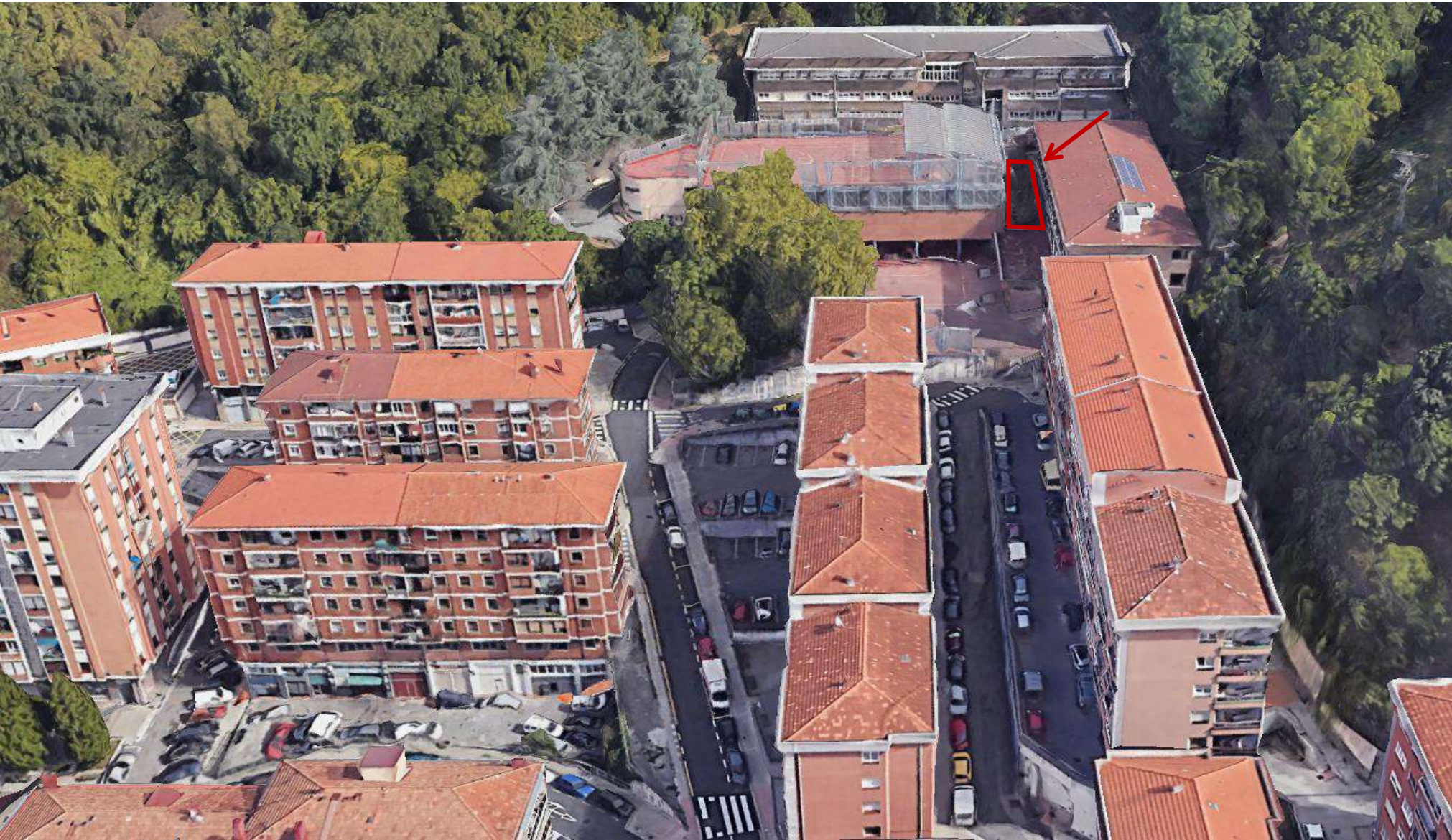
Es un proyecto "semilla",
según vuestra/ nuestra
implicación podrá florecer...







1. EREMUA ÁMBITO 1





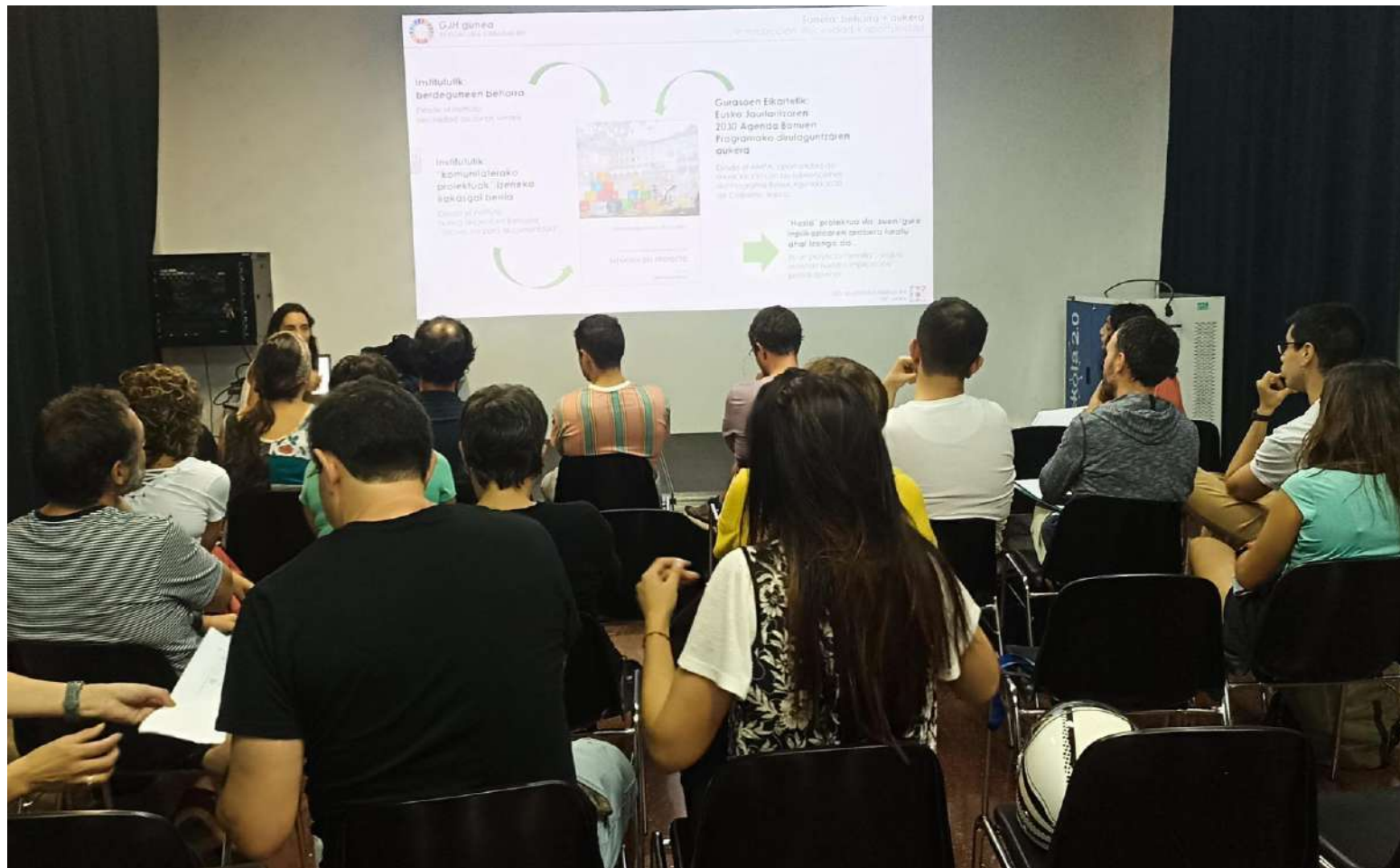
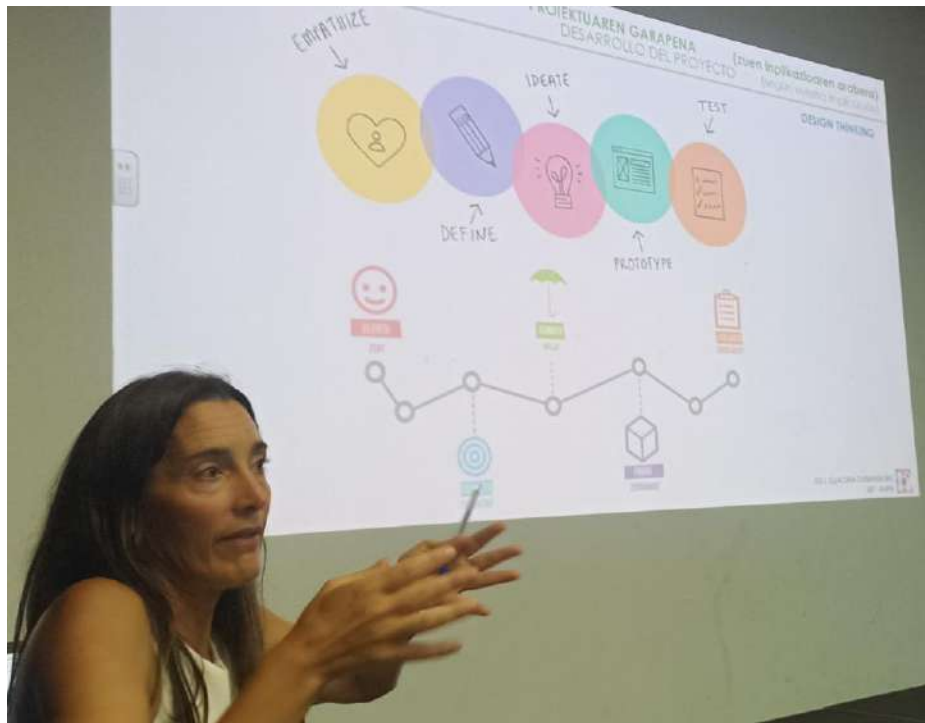
1. EKINTZA

1ª ACCIÓN



Aukera eremua
Espacio de oportunidad

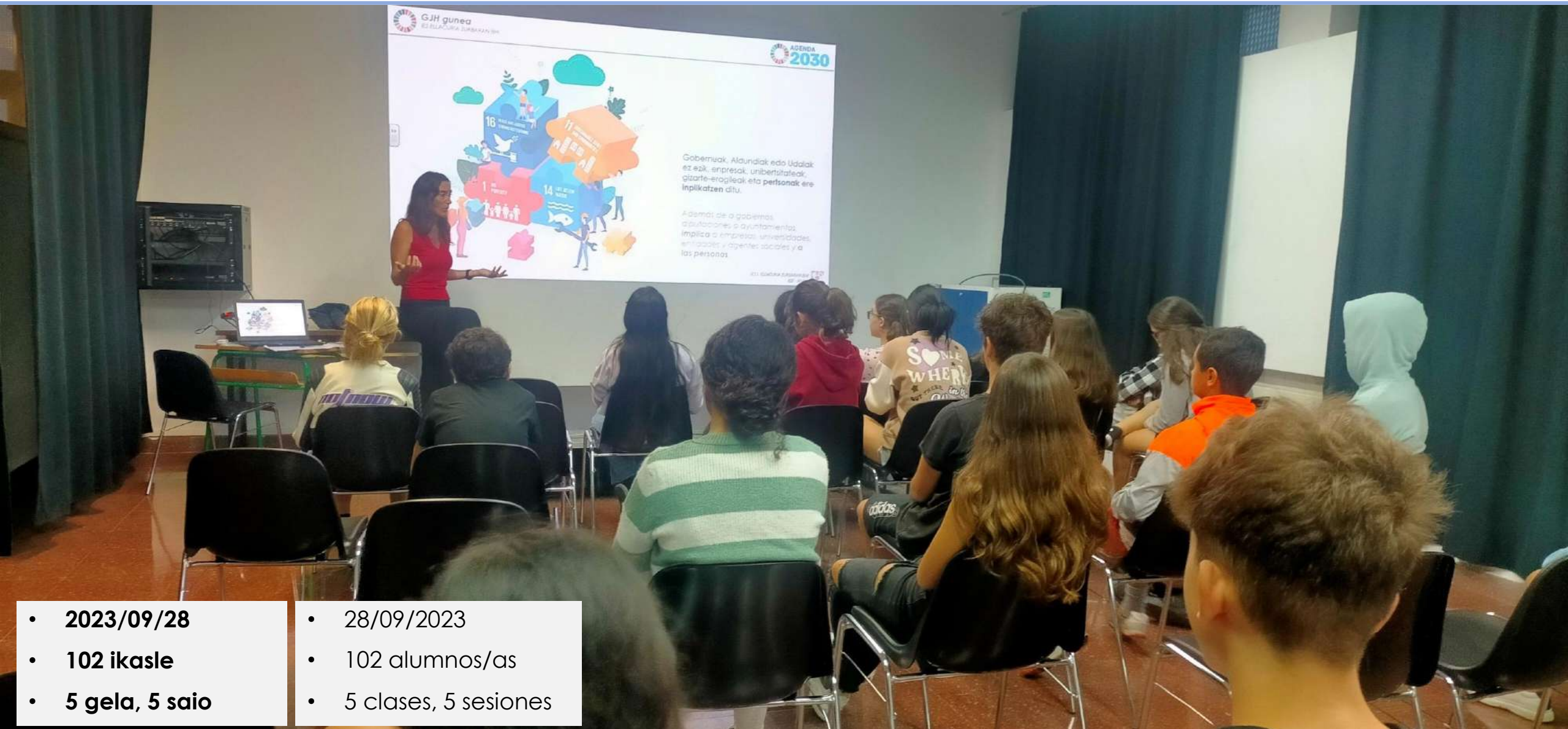
Helburua da
institutuko gune bat eraldatzea...
...GJH gunea sortzeko



- 2023/09/27
- 15 irakasle
- 4 guraso

- 27/09/2023
- 15 profesore/as
- 4 madres /padres





- 2023/09/28
- 102 ikasle
- 5 gela, 5 saio

- 28/09/2023
- 102 alumnos/as
- 5 clases, 5 sesiones



- 2023/10/27
- 6 ikasle

- 27/10/2023
- 6 alumnos/as





- 2023/11/07
- 20 ikasle
- 2 saio

- 07/11/2023
- 20 alumnos/as
- 2 sesiones



1. eguna
día 1





1. eguna
día 1

- **2023/11/08**
- **41 ikasle**
- **4 saio**

- 08/11/2023
- 41 alumnos/as
- 4 sesiones



2. eguna
día 2



2. eguna
día 2



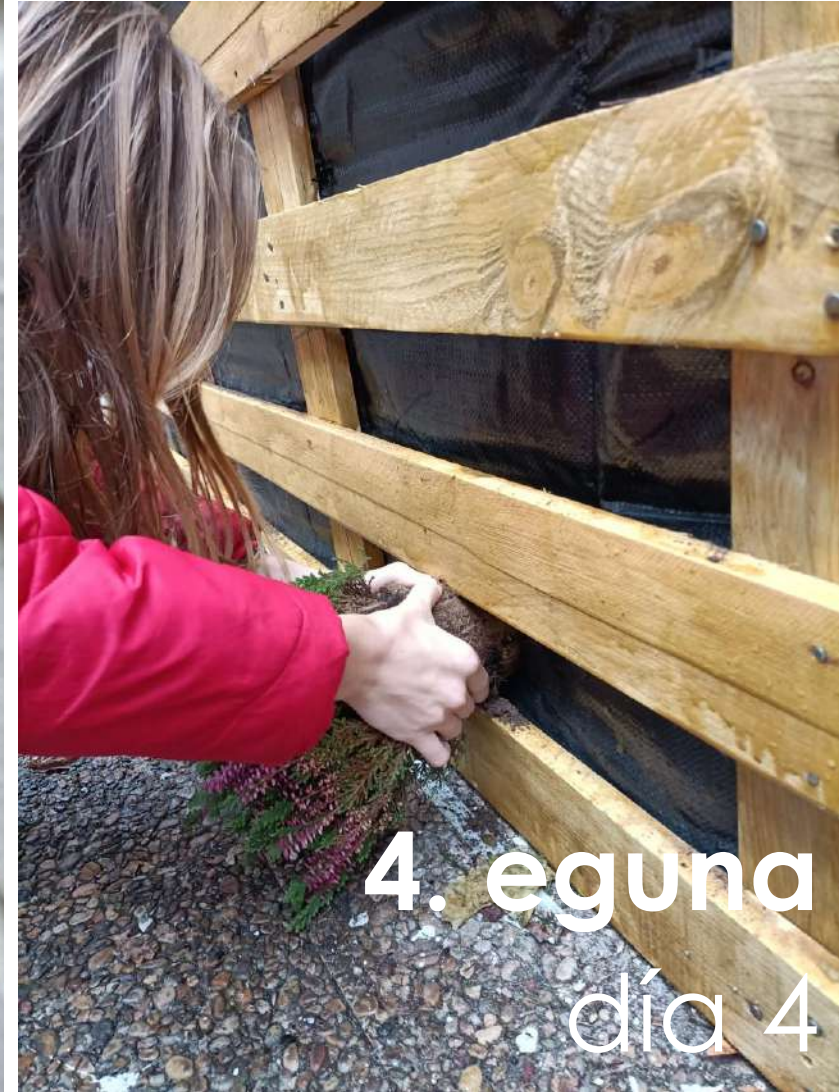
- 2023/11/09
- 20 ikasle
- saio 1

- 09/11/2023
- 20 alumnos/as
- 1 sesión



3. eguna
día 3



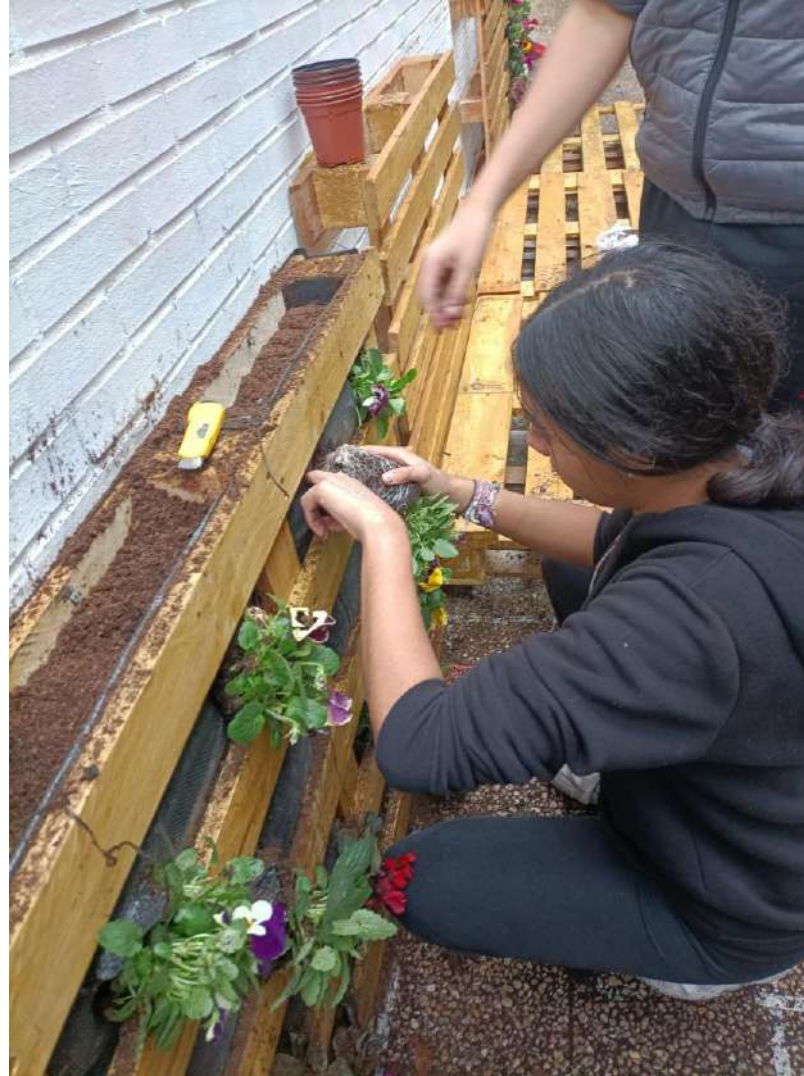


- 2023/11/10
- 41 ikasle
- 4 saio

- 10/11/2023
- 41 alumnos/as
- 4 sesiones

4. eguna
día 4





4. eguna
día 4





4. eguna
día 4



4. eguna
día 4

HASIERA EMATEA INAUGURACIÓN



- 2023/11/15
- 21 ikasle
- 2 irakasle
- 3 guraso

- 15/11/2023
- 21 alumnos/as
- 2 profesores/as
- 3 madres/padres

HASIERA EMATEA
INAUGURACION



HASIERA EMATEA INAUGURACIÓN



PATIOA ERALDATZEN PROIEKTUA

PROYECTO DE TRANSFORMACIÓN DEL PATIO





HELBURUAK, METODOLOGIA + FASEAK

OBJETIVOS, METODOLOGÍA Y FASES





1. **Diseñar el proyecto colaborativamente con el alumnado**, de manera que no solo el resultado contribuya a su aprendizaje sino también el propio proceso de diseño. Para ello, se utiliza la metodología *design-thinking*.
2. **Realizar un proyecto práctico de transformación del patio con el alumnado**, en el que, a parte adquirir conocimientos, se identifican en su entorno próximo de patio y desarrollan habilidades, actitudes y valores, y compromiso social.
3. **Diversificar las opciones de juego, convivencia y coeducación** a través de la optimización de zonas actualmente infrautilizadas y/o residuales.
4. **Mejorar el contacto con la naturaleza** y con elementos y materiales naturales, aumentando las posibilidades de uso de la zona verde del patio, actualmente infrautilizada tanto en horario lectivo como no lectivo.
5. **Compartir y difundir** el proceso y los resultados del proyecto, a **toda la comunidad escolar y vecina**, y con especial foco en el **alumnado**, y extendiéndolo a personal docente y no docente, a las familias, así como a los vecinos y vecinas.

Institutuko patioa eraldatzea...

...leku hobea lortzeko



JARDUERA FISIKOA
(SEDENTARISMO A MURRIZTEA)

Aukeratu jarduera fisikoa...



Baztertu sedentarismoa...



...Zu irabazle!



Hobeto biziko zara...

- ▲ Hezurrak eta giharrak sendoago eta zailduago izango dituzu, baita bihotza ere.
- ▼ Pisua, odoloko azukrea eta arteria-tentsioa jaitsi egingo dira.

... eta hobeto sentituko zara

Umore hobean egongo zara eta hobeto lo egingo duzu.

Poliki-poliki hasi, eta geroz eta denbora gehiago eta geroz eta gogorrago jarraitu.
Hobe zer edo zer egitea, ezer ez egitea baino; baina zenbat eta gehiago, hobe.
Egin indarra eta malgutasuna lantzeko arketak.

Egun osoa duzu lortzeko!

< 5 urte	3 ordu egunero	<i>anima ezazu mugitzera eta jotastera</i>	
6-17 urte	Ordu 1 egunero		
18-64 urte	Ordu 1/2 egunero		
> 65 urte	Ordu 1/2 egunero		

Institutuko patioa ikasleen jarduera fisikoa errazten duen espazioa al da?



BIZIKIDE-
TZA

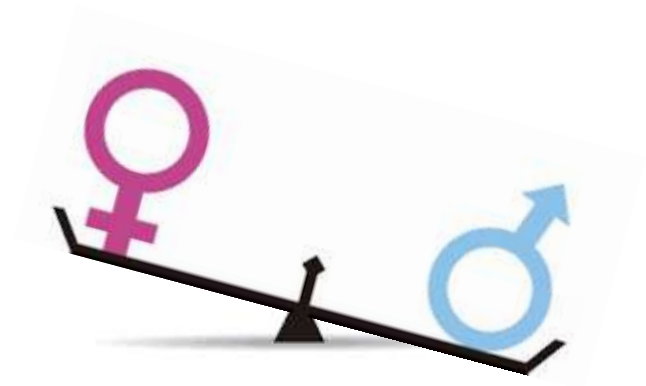
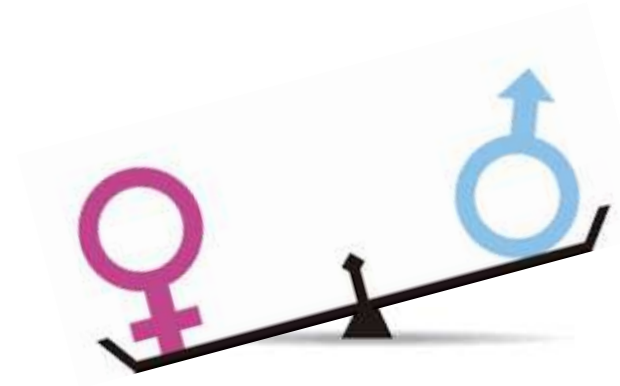


*Ikasle guztiarentzat?
Bizikidetza eta inklusioa
bultzatzen ditu?*

FUNTSEZKO GAIAK

TEMAS CLAVE

BERDIN-
TASUNA



Berdin erabiltzen da mutilen eta nesken artean, edo desberdintasunak daude? Desberdintasunak daude?



NATURA



FUNTSEZKO GAIAK

TEMAS CLAVE

*Patioak naturarekiko
kontaktua errazten du?*





Institutuko patioa ikasleen jarduera fisikoa errazten duen espazioa al da?

Ikasle guztientzat? Bizikidetza eta inklusioa bultzatzen ditu?

Berdin erabiltzen da mutilen eta nesken artean, edo modu desberdinetan erabiltzen dute? Desberdintasunak daude?

Patioak naturarekiko kontaktua errazten du?

Zer gustatzen zaigu patiotik?

Zer hobetu beharko genuke?

Zerbait hobetzekotan, zer proposatuko genuke?

¿El patio el instituto es un espacio que favorece la actividad física del alumnado?

¿Para todo el alumnado? ¿Favorece la convivencia y la inclusión?

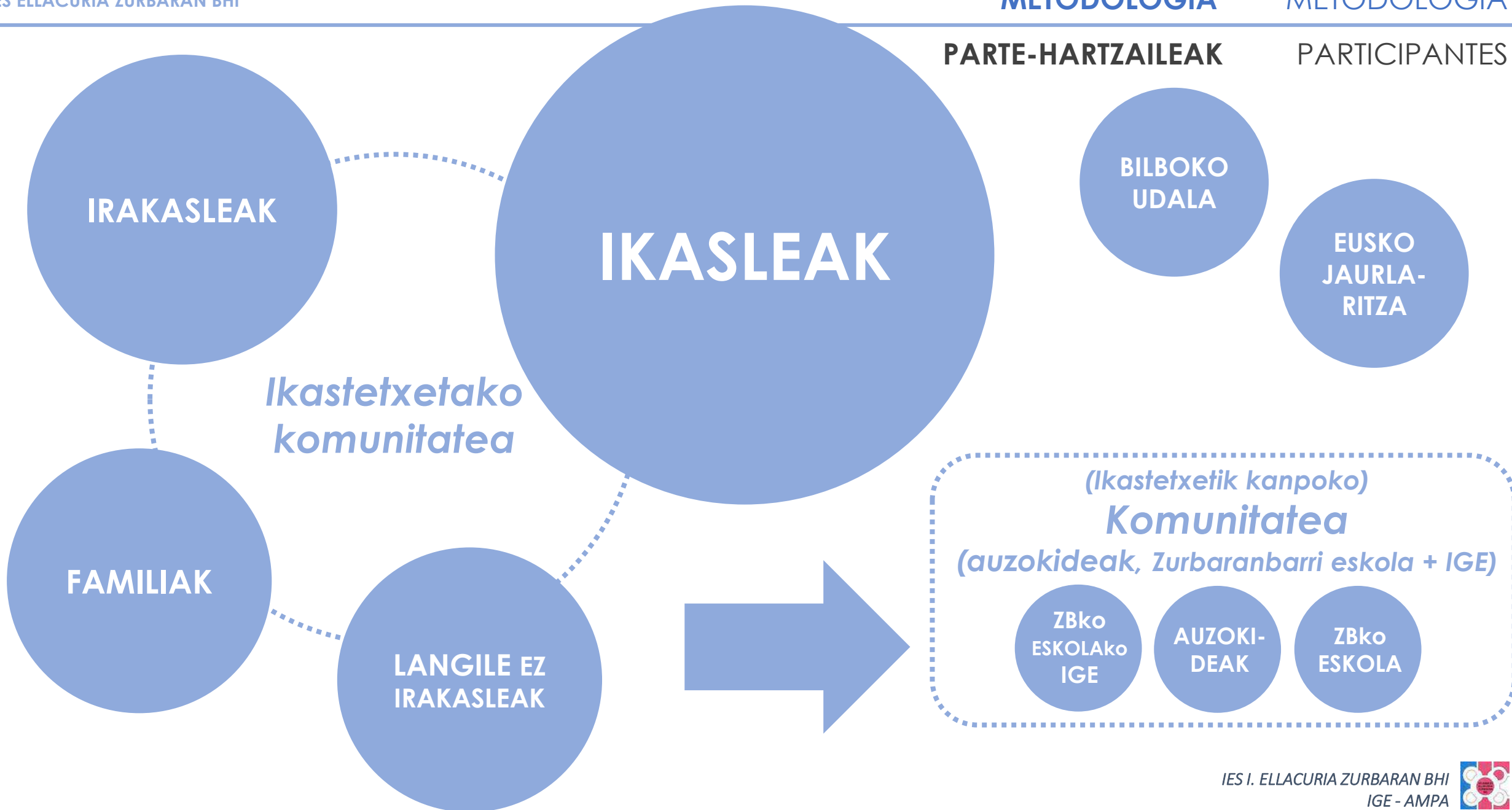
¿Se utiliza de igual manera entre chicos y chicas, o hay diferencias? ¿Hay desigualdades?

¿El patio favorece el contacto con la naturaleza?

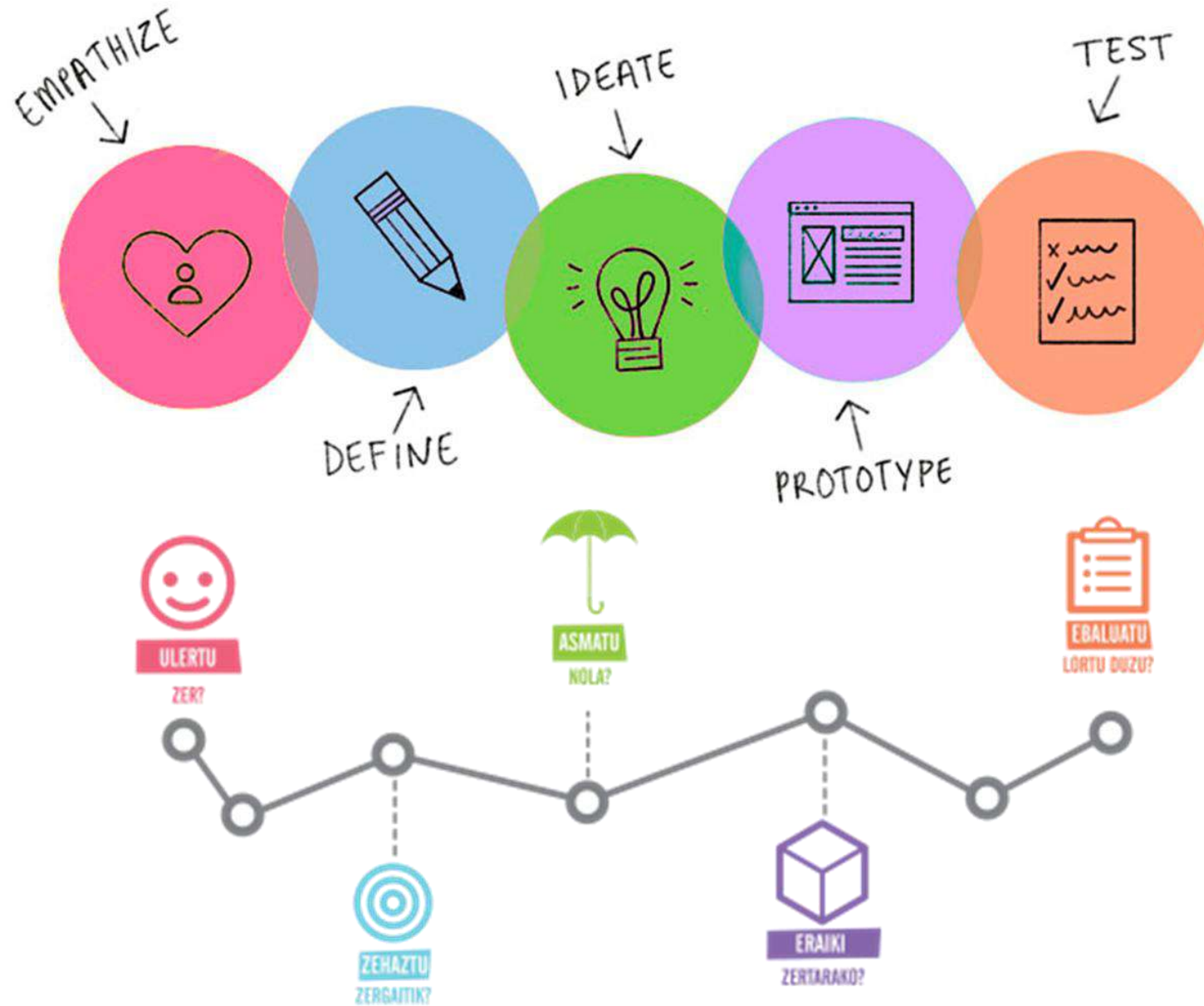
¿Qué nos gusta del patio? ¿Qué deberíamos mejorar?

De tener que mejorar algo, ¿qué propondríamos?





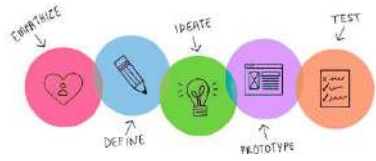
DESIGN THINKING



PARTE HARTUTAKO PROZESUA

PROCESO PARTICIPADO





FASEAK

FASES

otsaila

martxoa

apirila + maiatza

ekaina

1F. ULERTU ZER?

KONTAKTUAZ NEURRIAK
PRESTAKETA
FORMAKUNTZA
1. SAIOA

2F. ZEHAZTU ZERGATIK?

BEHAKETAZ +
ELKARRIZKETAZ
2. SAIOA
> DIAGNOSTIKOA:
ZER MANTENDU
+ ZER HOBETU

3F. ASMATU ZELAN?

3. SAIOA
MANTENTZEKO
+ HOBETZEKO
PROPOSAMENAK
+ KONTSULTAK
+ DISEINUA

4F. ERAIKI ZERTARAKO?

MATERIALEN
EROSKETA
+ ERAIKUNTZA
/ MUNTAKETA

5F. EBALUATU LORTU DUGU?

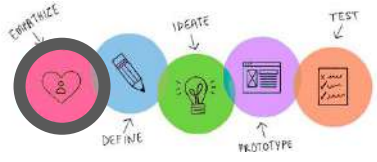
EBALUAZIOA
ONDORIOAK

PROPOSAMEN BATZUK

...hurrengo ikasturteetarako utziko dira, Eusko Jaurlaritzaren / dirulaguntzen finantzaketaren arabera.
... Baliteke proposamen batzuk ezin egin ahal izatea.

KOMUNIKAZIOA

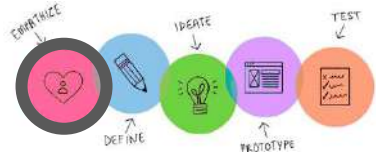




PRESTAKETA: NEURRIAK HARTZEA, PLANOA ETA AZALERAK
PREPARACIÓN: TOMA DE MEDIDAS, PLANO Y SUPERFICIES

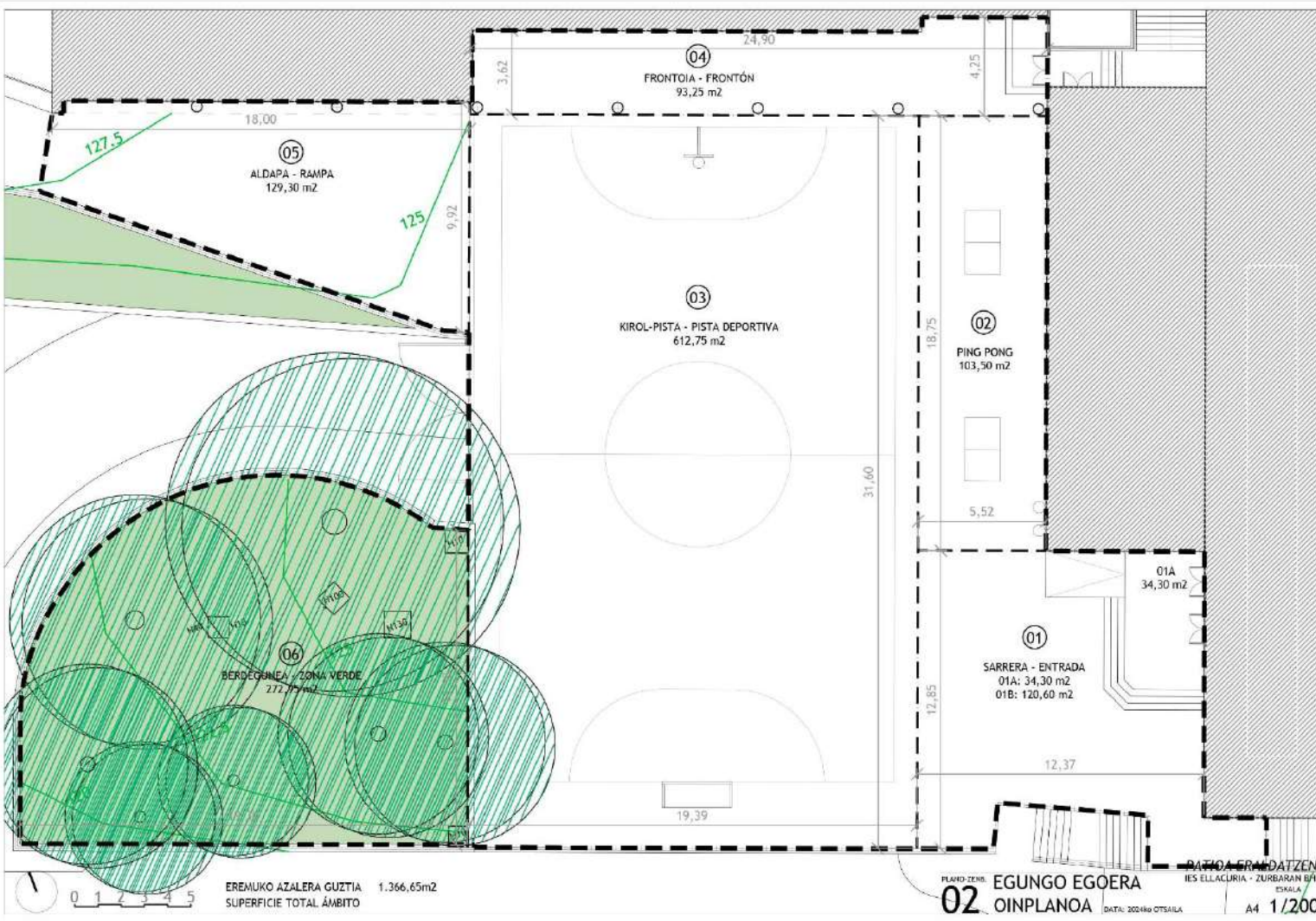
01





PRESTAKETA: NEURRIAK HARTZEA, PLANOA ETA AZALERAK
PREPARACIÓN: TOMA DE MEDIDAS, PLANO Y SUPERFICIES

01

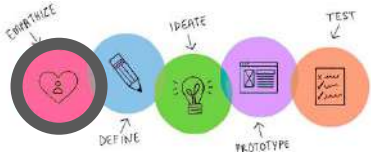


AZALERAK - SUPERFICIES

PATIOA - PATIO	964,40 m ²	%71
BERDEGUNA - ZONA VERDE	272,95 m ²	%20
ALDAPA - RAMPA (PABILIORA SARTZEKO - ACCESO PABELLÓN)	129,30 m ²	% 9
EREMUKO AZALERA GUZTIA	1.366,65m²	%100
SUPERFICIE TOTAL ÁMBITO		

6 AUKERA EREMU
6 ÁREAS DE OPORTUNIDAD





EJ-KOEI ETA UDALAKOEI EGINDAKO KONTSULTAK >> MUGAK ETA BALDINTZATZAILEAK KONTUAN HARTZEKO CONSULTAS A GV Y AYTO >> PARA TENER EN CUENTA LÍMITES Y CONDICIONANTES

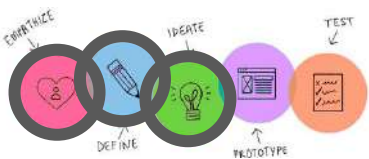
01



- **Kostua:** ikasturte honetarako 3.300 euro ditugu (IGEak eskatutako dirulaguntza).
- **Jabetza eta kudeaketa:** Patioa Udalarena da eta Eusko Jaurlaritzak kudeatzen du (institutua delako)
> proposamen guztiek Udalaren eta Eusko Jaurlaritzaren oniritzia izan beharko dute.
- Eskola-esparrua **zabalik** egongo da eskola-orduetatik kanpo eta asteburuetan: > altzari berriak (bankuak, mahaiak...) estali gabeko espazioetan.
- **Hesiak:** landare igokarien eragina minimizatzea (lorenzainak, ureztatze-sistema...)
- **Berdegunea:** betelana eta mahaiak instalatzea proposatzen bada, hori zehazten duen proiektu zehatza **lorenzaintzan eta instalazioetan** eskumena duten udal-arloetara bidali beharko da (**lurpeko depositua**).
- Elementu berrien (altzariak, landaredia, etab.) etorkizuneko **mantentze-lanak** jarduketaren sustatzaileek (institutuak) hartu beharko dituzte beren gain.

- **Coste:** para este curso, tenemos 3.300 euros (subvención solicitada por el AMPA).
- **Propiedad y gestión:** El patio es del Ayuntamiento y lo gestiona el Gobierno Vasco (por ser un instituto)
> todas las propuestas tendrán que tener el visto bueno de Ayto y GV.
- El recinto escolar permanece **abierto** fuera del horario lectivo y durante los fines de semana: > nuevo mobiliario (bancos, mesas...) en espacios no cubiertos.
- **Vallas:** minimizar la afeción de plantas trepadoras (jardineras, sistema de riego, ...)
- **Zona verde:** si se plantea un relleno e instalación de mesas, el proyecto concreto que lo defina deberá remitirse a las **Áreas municipales** competentes en **jardinería e instalaciones (depósito enterrado)**.
- El **mantenimiento** futuro de los nuevos elementos (mobiliario, vegetación, etc.) deberá ser asumido por los promotores de la actuación (el instituto).





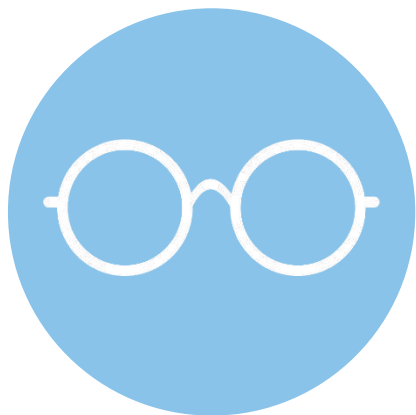
AURKEZPENA KZP.TUTOREEI + DINAMIKAK IRAKASLEEKIN PRESENTACIÓN PROFESORADO KZP + DINÁMICAS ALUMNADO

01, 02, 03



ZUEN IRITZIA:

- **Patioaren zein zati erabiltzen duzu gehien?** (patio orduan + jantoki orduan)
- **Zertarako?**
- **Zergatik?**



BEHAKETA-FITXAK:

(Patio / jantoki orduan)

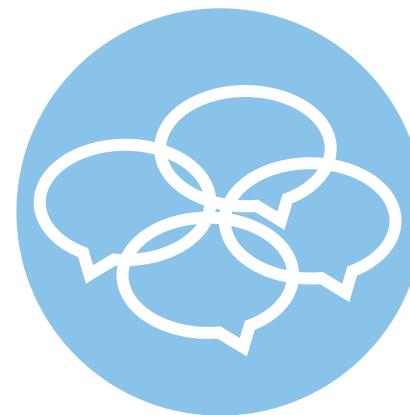
Eremu bakoitzean:

- **Zenbat lagun?**
- **Zenbat mutil?**
- **Zenbat neska?**
- **Baloratu:**
 - *Jarduera fisikoa*
 - *Bizikidetza*
 - *Berdintasuna*
 - *Natura*



ELKARRIZKETAK:

- **Patioaren zein zati erabiltzen duzu gehien?** (patio orduan + jantoki orduan)
- **Zertarako?**
- **Zergatik?**
- **Gustatzen zaizu?**
- **Zer hobetuko zenuke?**



TAILERRA:

- **Patioaren zein zati erabiltzen duzu gehien?** (patio orduan + jantoki orduan)
- **Zertarako?**
- **Zergatik?**
- **Gustatzen zaizu?**
- **Zer hobetuko zenuke?**



TAILERRA:

- Eremu bakoitzean:**
- **Zer proposatuko zenuke?**



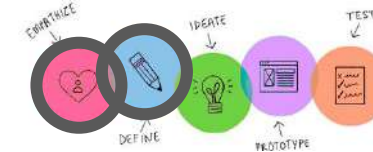
DIAGNOSTIKOA: ABIAPUNTUKO EGOERA

DIAGNÓSTICO: SITUACIÓN DE PARTIDA



DIAGNOSTIKOA

DIAGNÓSTICO



Patioaren zein zati erabiltzen da gehien?

NOIZ: Jantoki orduan, batez ere. Patio orduan askok pabiloia erabiltzen baitute. Euria ez dagoenean.

Gehien erabiltzen direnak:

- Kirol - pista, % 36
- Aldapa, % 31
- Ping-pong, %18

Erabilera ertaina daukana:

- Berdegunea, %9

Gutxien erabiltzen direnak:

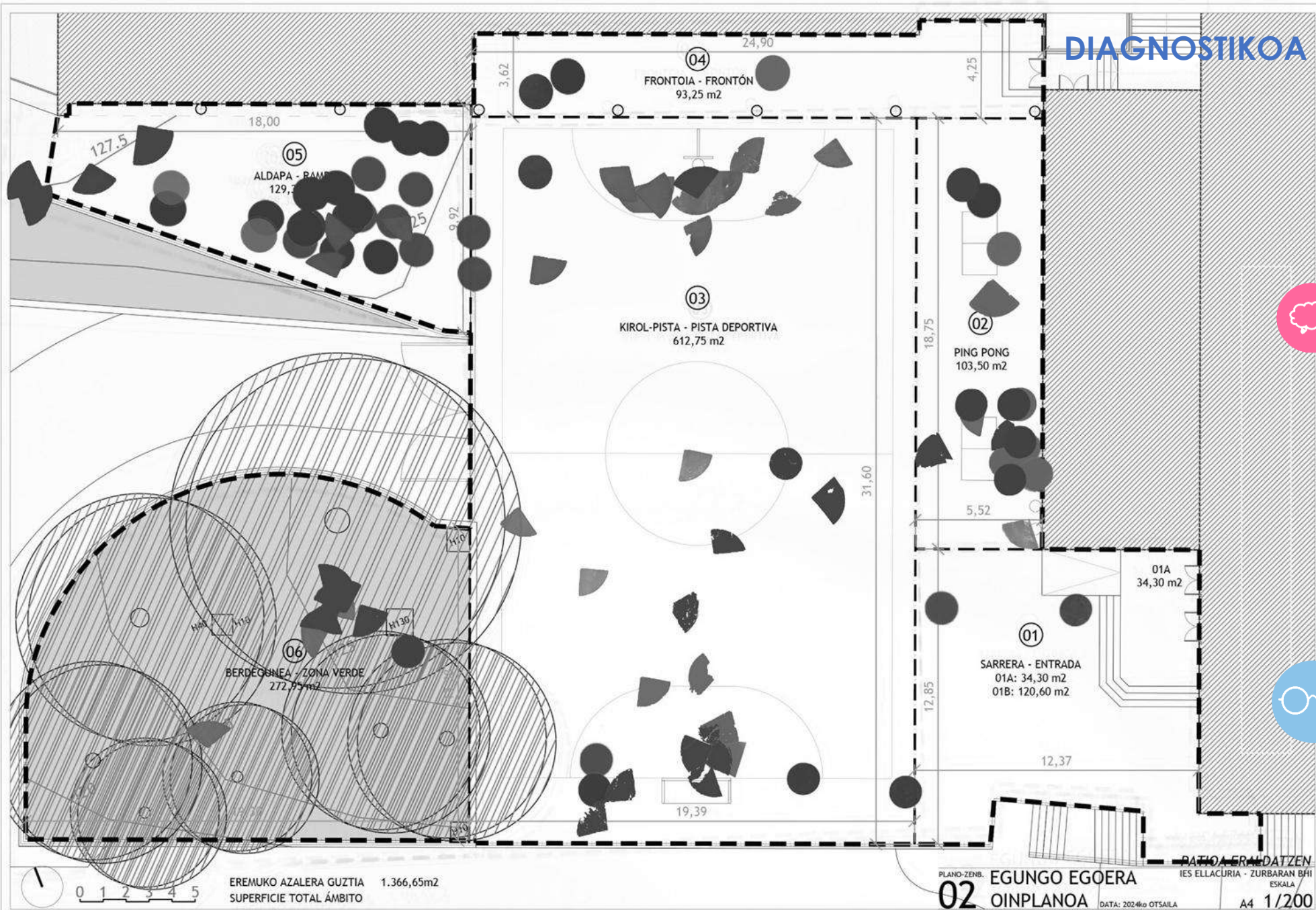
- Frontoia, %3
- Sarrera, 2%

Patio orduan + euririk gabe:

- Kirol-pista, ping-pong.
- Aldapa, berdegunea, sarrera.
- Frontoia (inork)

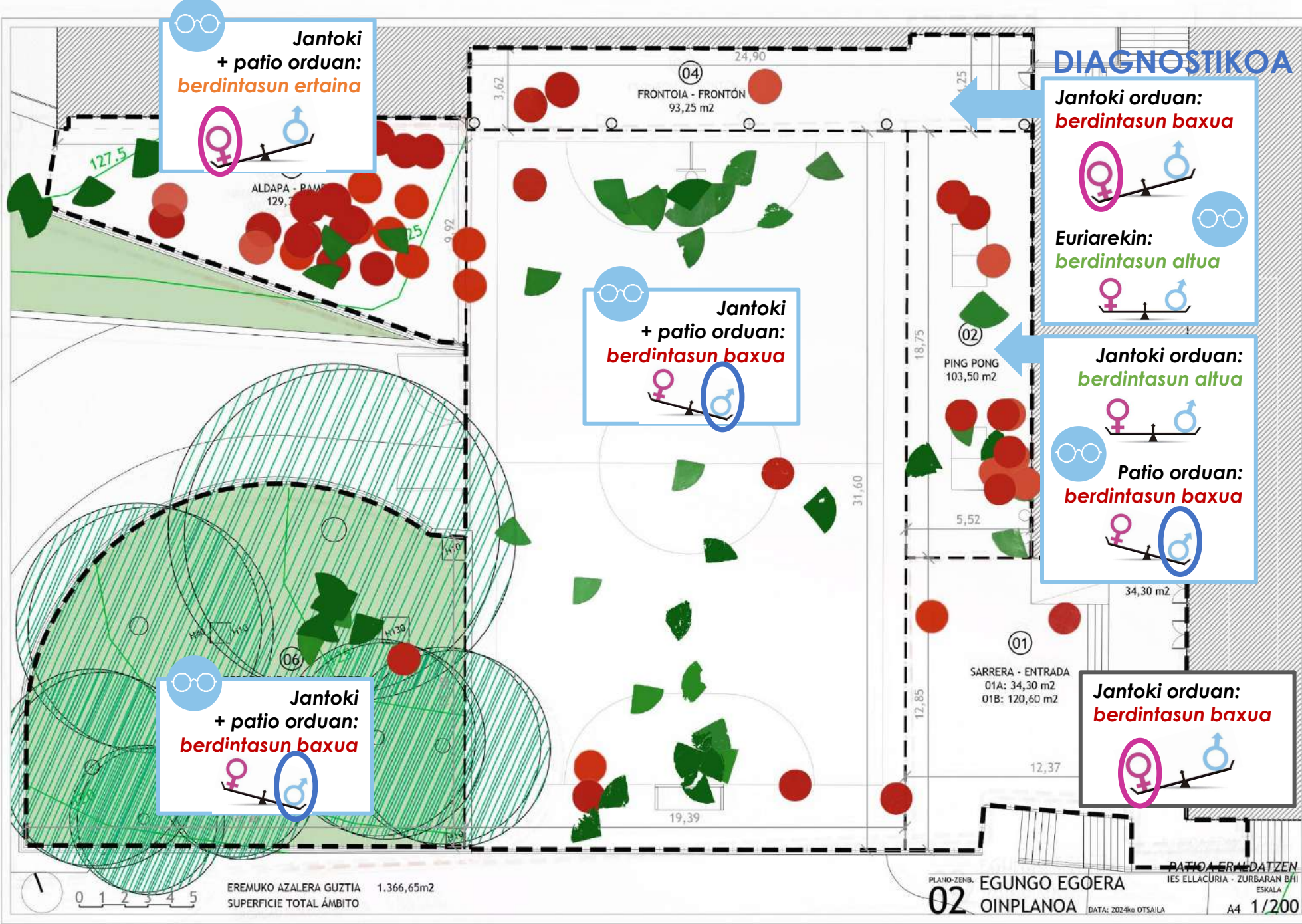
Patio orduan + euririk gabe:

- Frontoia
- Kirol-pista, ping-pong.
- Aldapa, berdegunea, sarrera.



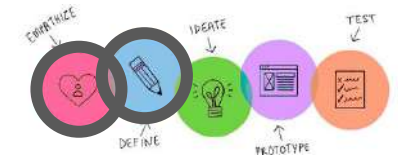
EREMUKO AZALERA GUZTIA 1.366,65m2
SUPERFICIE TOTAL ÁMBITO

PLANO-ZENB. EGUNGO EGOERA IES ELLACURIA - ZURBARAN BHI
02 OINPLANO A A4 1/200
ESKALA
DATA: 2024ko OTSAILA



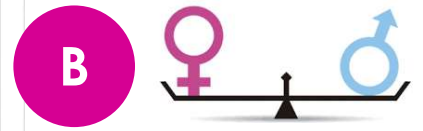
DIAGNOSTIKOA

DIAGNÓSTICO

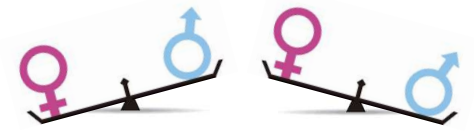


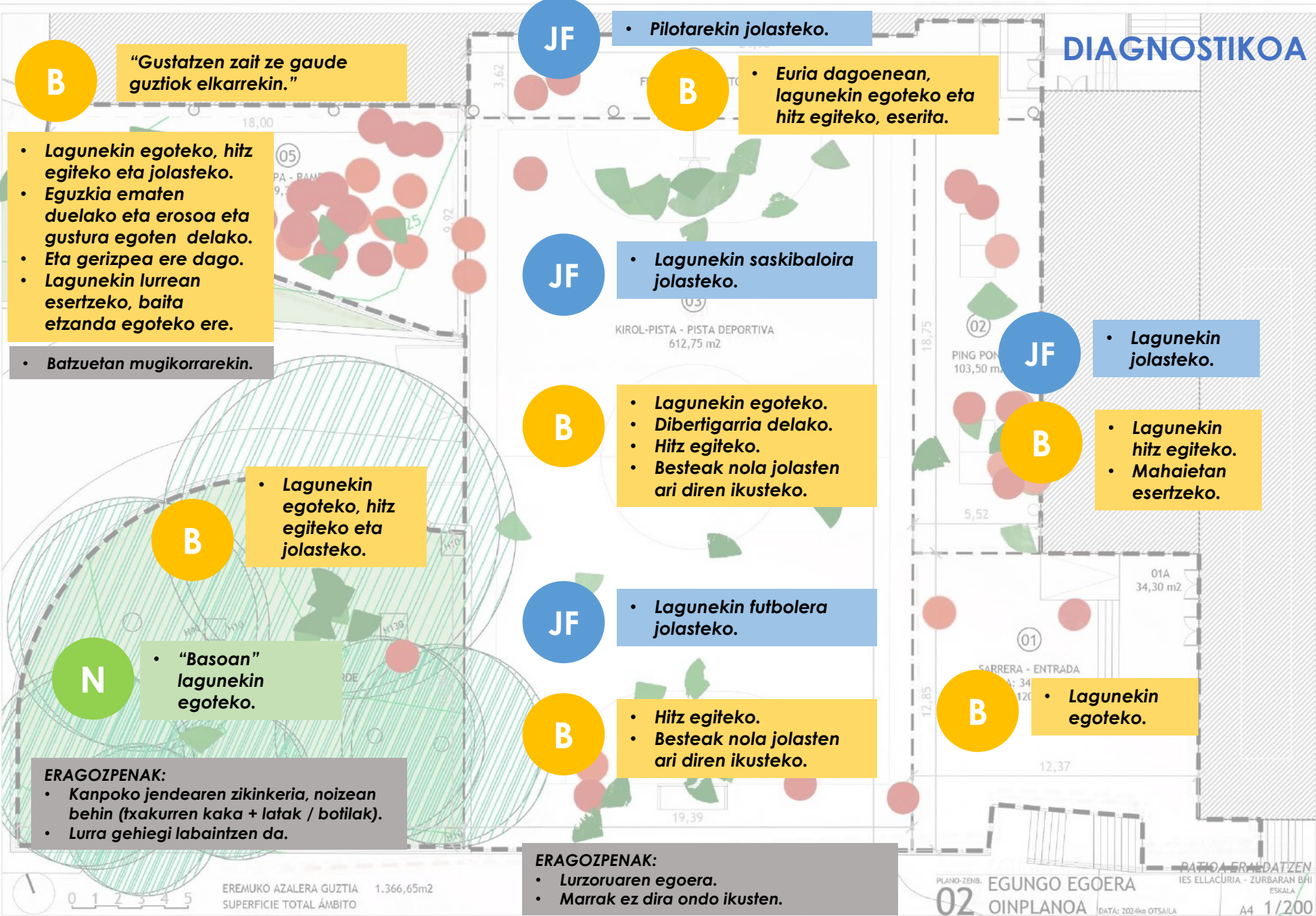
Patioaren zein zati erabiltzen da gehien?

NOIZ: Jantoki orduan, batez ere. Patio orduan askok pabiloia erabiltzen baitute. Euria ez dagoenean.

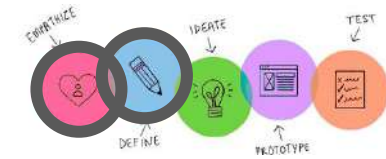


- Berdintasun altua:**
- Ping-pong, %65 - %35
- Berdintasun ertaina:**
- Aldapa, % 77 - %23
- Berdintasun baxua:**
- Kirol - pista, % 17 - %83
 - Berdegunea, %11 - %89
 - Frontoia, %100 - %0
 - Sarrera, %100 - %0





DIAGNÓSTICO



Zertarako? Zergatik?



B LAGUNAK

- ASMOAK / AUKERAK:**
- Baloiak / ping-pong palak + pilotak (institutukoak, ez etxeakoak).
 - Frontoian zerbait egitea.
 - Kolupio bat (5 lagunentzako).



- ASMOAK / AUKERAK:**
- Sarreran bankuak.
 - Berdegunean bankuak eta belarra, "marroigunea" ez izateko.

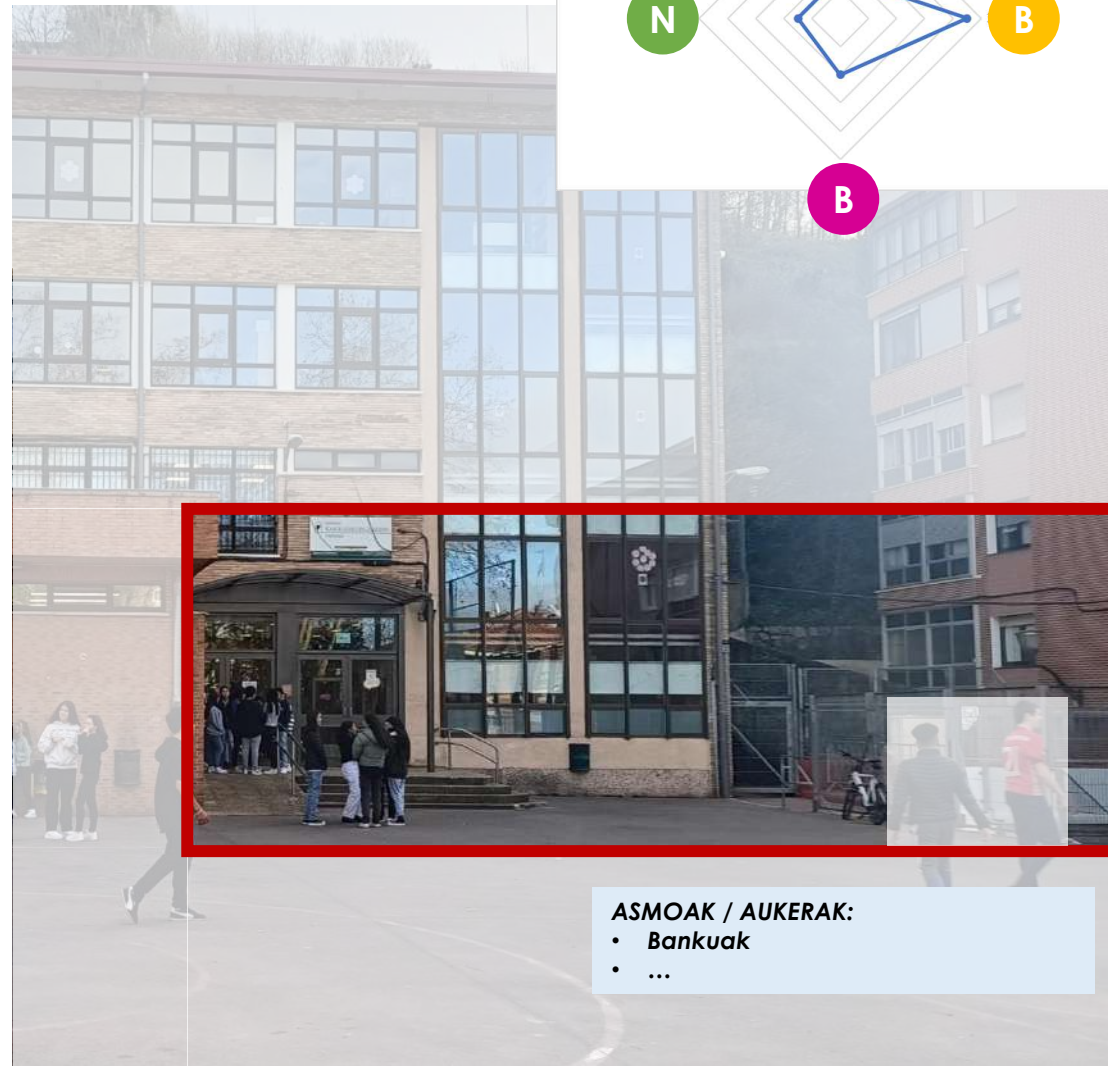
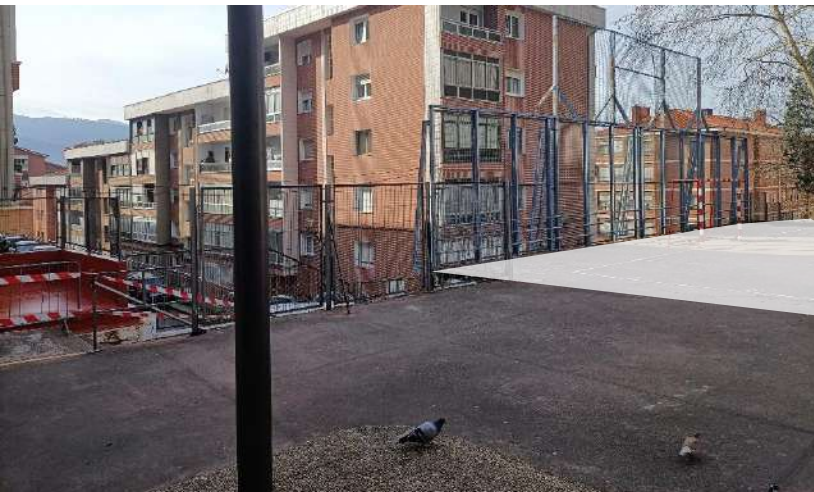
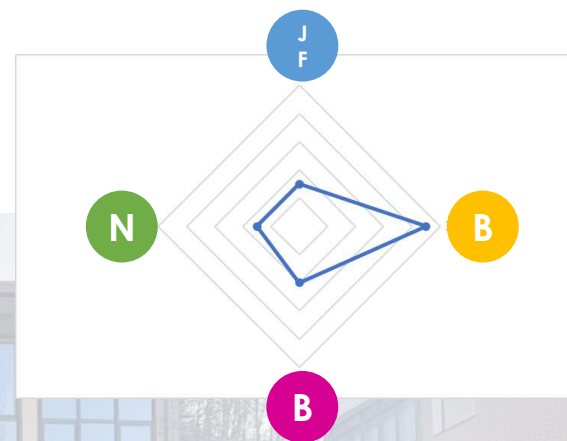
AUKERA EREMUAK

01

SARRERA ENTRADA

01A 34,30 m² %3

01B 120,60 m² %9



ASMOAK / AUKERAK:

- Bankuak
- ...

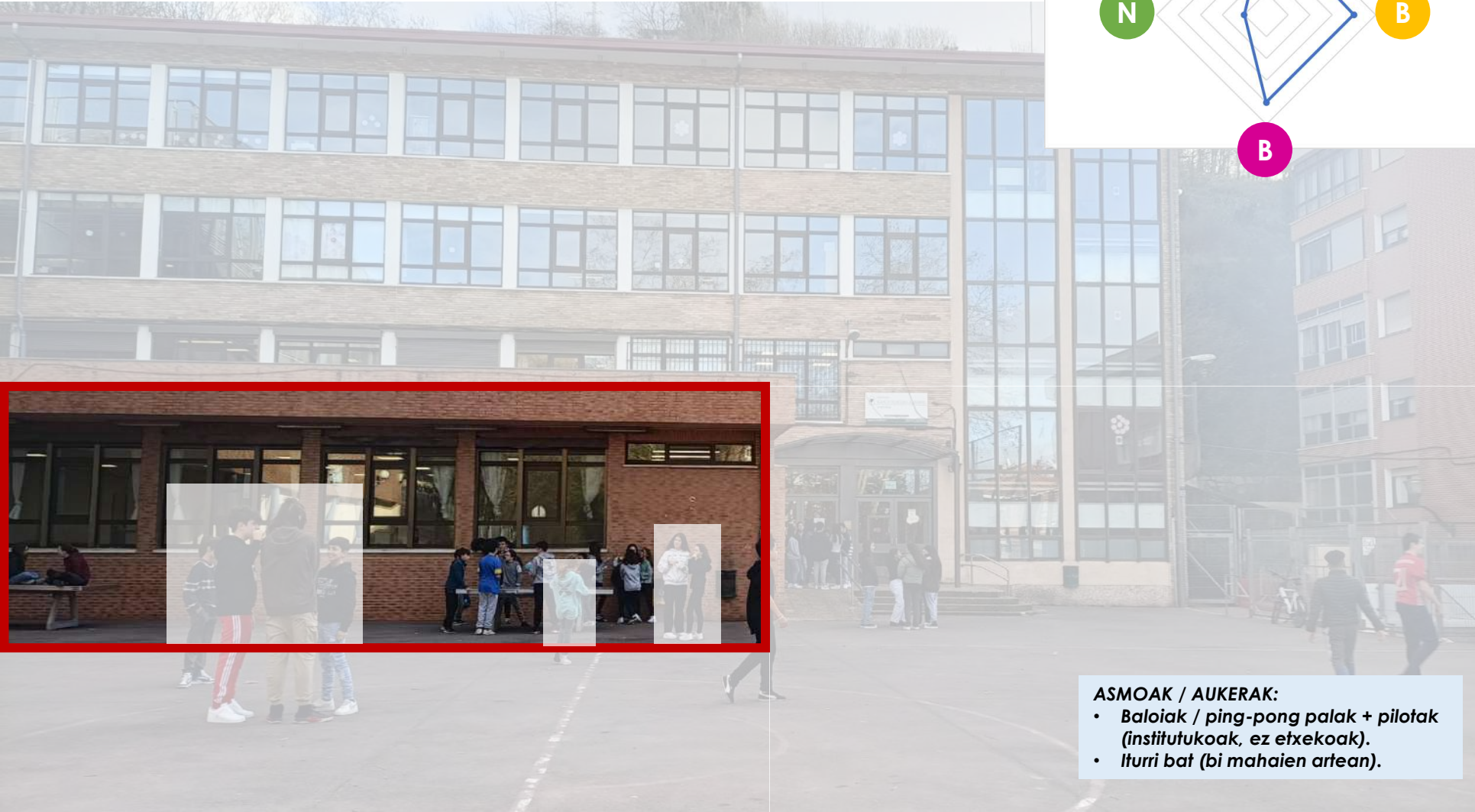
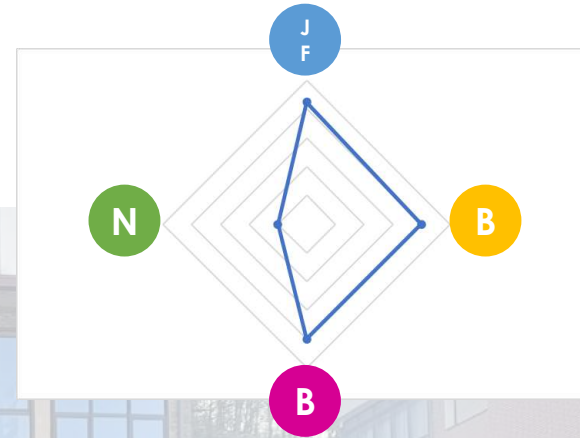


AUKERA EREMUAK

02

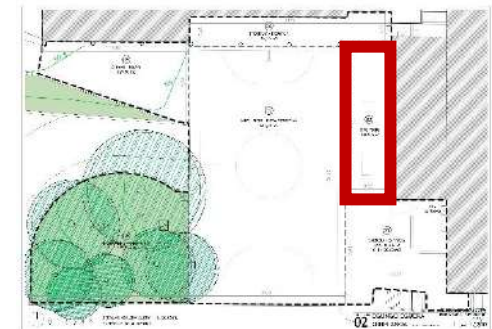
PING-PONG

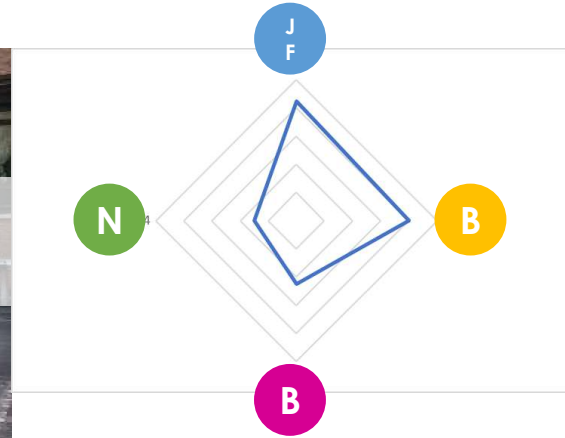
02 103,50 m² %8



ASMOAK / AUKERAK:

- *Baloiak / ping-pong palak + pilotak (institutukoak, ez etxeakoak).*
- *Iturri bat (bi mahaien artean).*





AUKERA EREMUAK

03

KIROL-PISTA

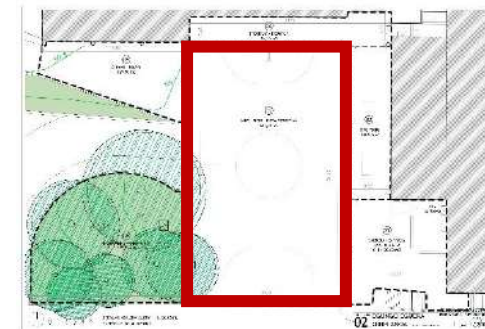
PISTA DEPORTIVA

03 612,75 m² %45



ASMOAK / AUKERAK:

- Baloiak (institutukoak, ez etxeok).
- Zoladuraren konponketa.
- Marra berriak zoladuran.
- Sare berria, futboleko atean.
- Beste futboleko ate bat.
- Mutilek patio osoa ez erabiltzea
- ...



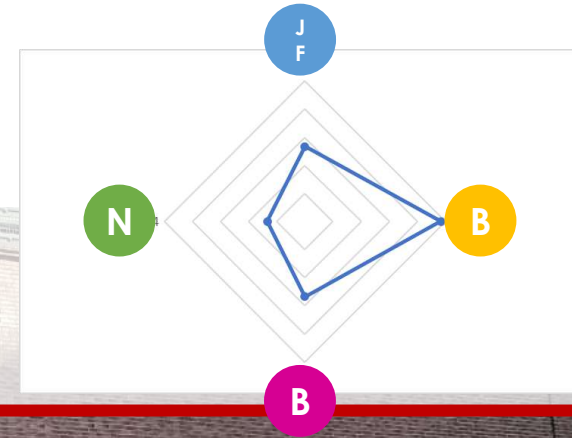
AUKERA EREMUAK

04

FRONTOIA

FRONTÓN

04 93,25 m2 %7



ASMOAK / AUKERAK:

- Frontoian zerbait egitea.
- Skate park (higikorra, kendu eta jarri ahal izatekoa).



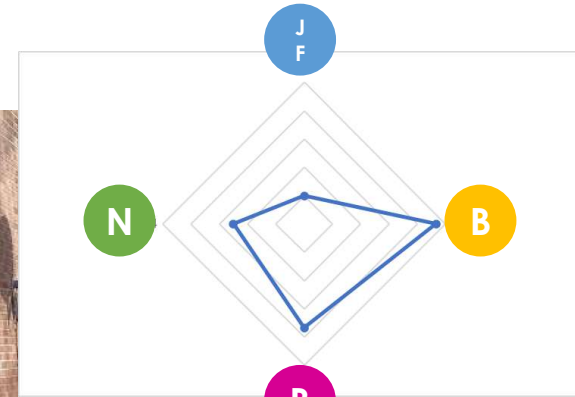
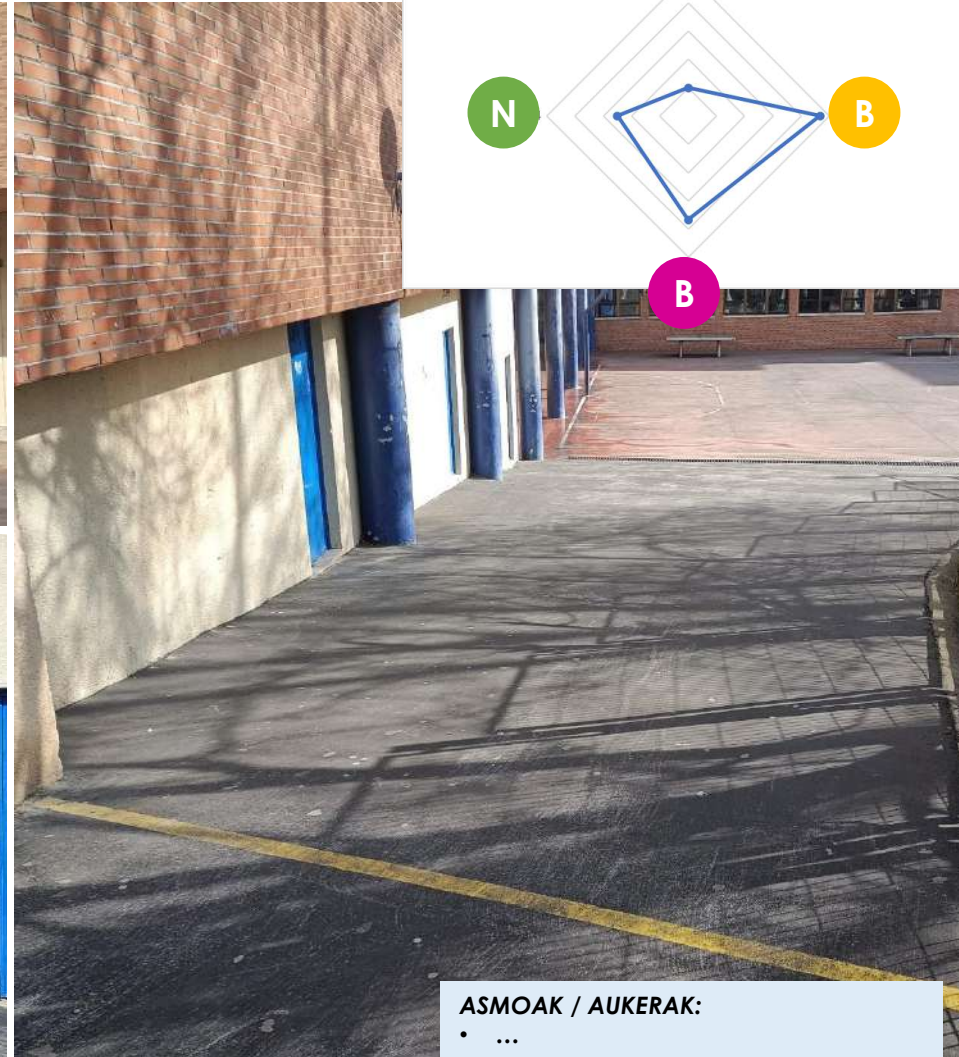
AUKERA EREMUAK

05

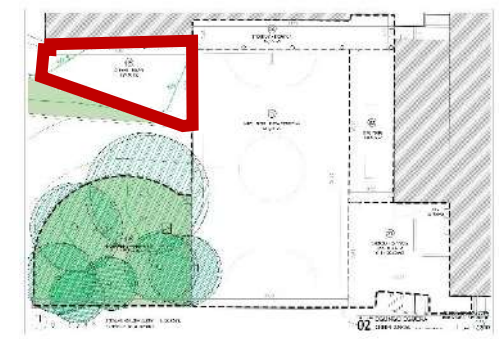
ALDAPA

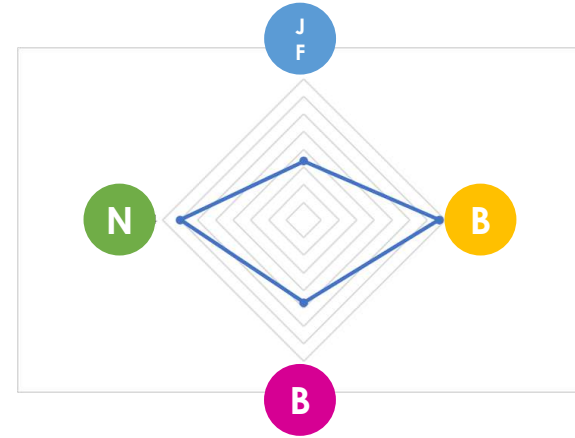
RAMPA

05 129,30 m² %9



ASMOAK / AUKERAK:
• ...





AUKERA EREMUAK

06

BERDEGUNEA

ZONA VERDE

06 272,95 m² %20

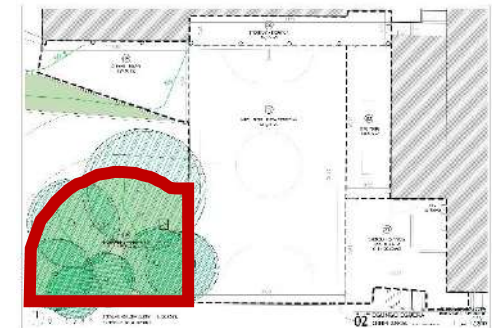


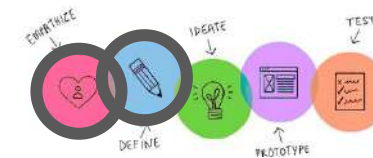
ERAGOZPENAK:

- Kanpoko jendearen zikinkeria, noizean behin (fxakurren kaka + latak / botilak).
- Lurra gehiegi labaintzen da.

ASMOAK / AUKERAK:

- Bankuak eta belarra, "marroigunea" ez izateko.





- Jarduera fisikoa:**
DBH1: ertaina (2,6/5)
DBH2: altua (3,6/5)
- Bizikidetza:**
DBH1: altua (4,3/5)
DBH2: ertaina (3,5/5)
- Berdintasuna:**
DBH1: ertaina (2,8/5)
DBH2: ertaina (3,1/5)
- Berdintasuna:**
DBH1: baxua (1,9/5)
DBH2: ertaina (3,0/5)

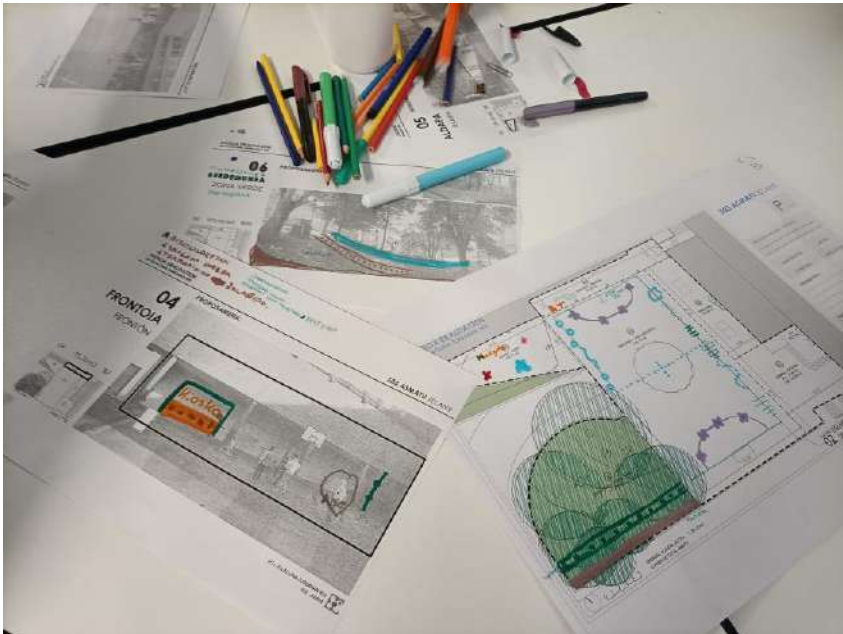
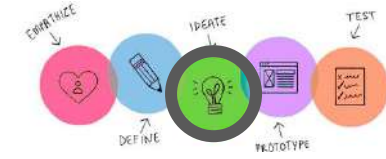
* Elkarriketetan: proposamen batzuk + askok esan dute ondo patioa ondo dagoela eta ez dagoela ezer hobetzeko.

* Elkarriketetan: berdintasunari dagokionez, iritzi antzekoa (2,9/5).

PATIOA ERALDATZEKO PROPOSAMENAK

PROPUESTAS DE TRANSFORMACIÓN DEL PATIO

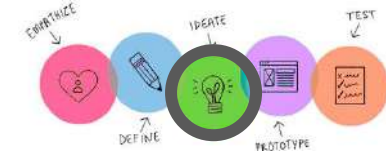




1. Kirolerako/jolaserako materiala
2. Patioko zoladuraren konponketa + margoa (landa-lerroak + jolasak, zirkuitua...)
3. Rokodromoa frontoian
4. Crossfit gunea frontoian eta zirkuituaren
5. Berdegunea: terrazadun guneak, bankuak, eskailera eta txirista dituztenak
6. "Kioskkoa"/salmenta-gunea
7. Sarrera-eremuan lorontziak dituzten bankuak
8. Hesian ehun-instalazioa
9. Iturria ping pong eremuan
10. Mahai-jokoak dituzten elementu mugikorak, kentzeko eta frontoian jartzeko

1. Material deportivo / de juego
2. Reparación y pintura pavimento patio (líneas campo + juegos, circuito...)
3. Rocódromo en frontón
4. Zona crossfit en frontón y en el circuito
5. Zona verde: espacios aterrazados, con bancos, escalera y tobogán
6. "Quiosco" / zona de venta
7. Bancos con jardineras en la zona de entrada
8. Instalación textil en la valla
9. Fuente en la zona de ping pong
10. Elementos móviles con juegos de mesa, para quitar y poner en el frontón



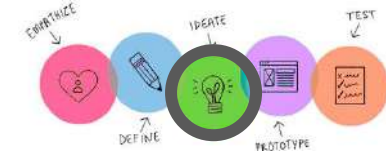


LABURPENA RESUMEN

- 1. Kirolerako/jolaserako materiala**
- 2. Patioko zoladuraren konponketa + margoa** (landa-lerroak + jolasak, zirkuitua...)
- 3. Rokodromoa frontoian**
- Crossfit gunea frontoian eta zirkuituaren
- 5. Berdegunea:** terrazadun guneak, bankuak, eskaiera eta txirista dituztenak
- 6. "Kioskoa"/salmenta-gunea**
- Sarrera-eremuan lorontziak dituzten bankuak
- Hesian ehun-instalazioa
- Iturria ping pong eremuan
- Mahai-jokoak dituzten elementu mugikorak, kentzeko eta frontoian jartzeko

- 1. Material deportivo / de juego**
- Reparación y **pintura pavimento patio** (líneas campo + juegos, circuito...)
- 3. Rocódromo en frontón**
- Zona crossfit en frontón y en el circuito
- 5. Zona verde:** espacios aterrazados, con bancos, escalera y tobogán
- 6. "Quiosco" / zona de venta**
- Bancos con jardineras en la zona de entrada
- Instalación textil en la valla
- Fuente en la zona de ping pong
- Elementos móviles con juegos de mesa, para quitar y poner en el frontón

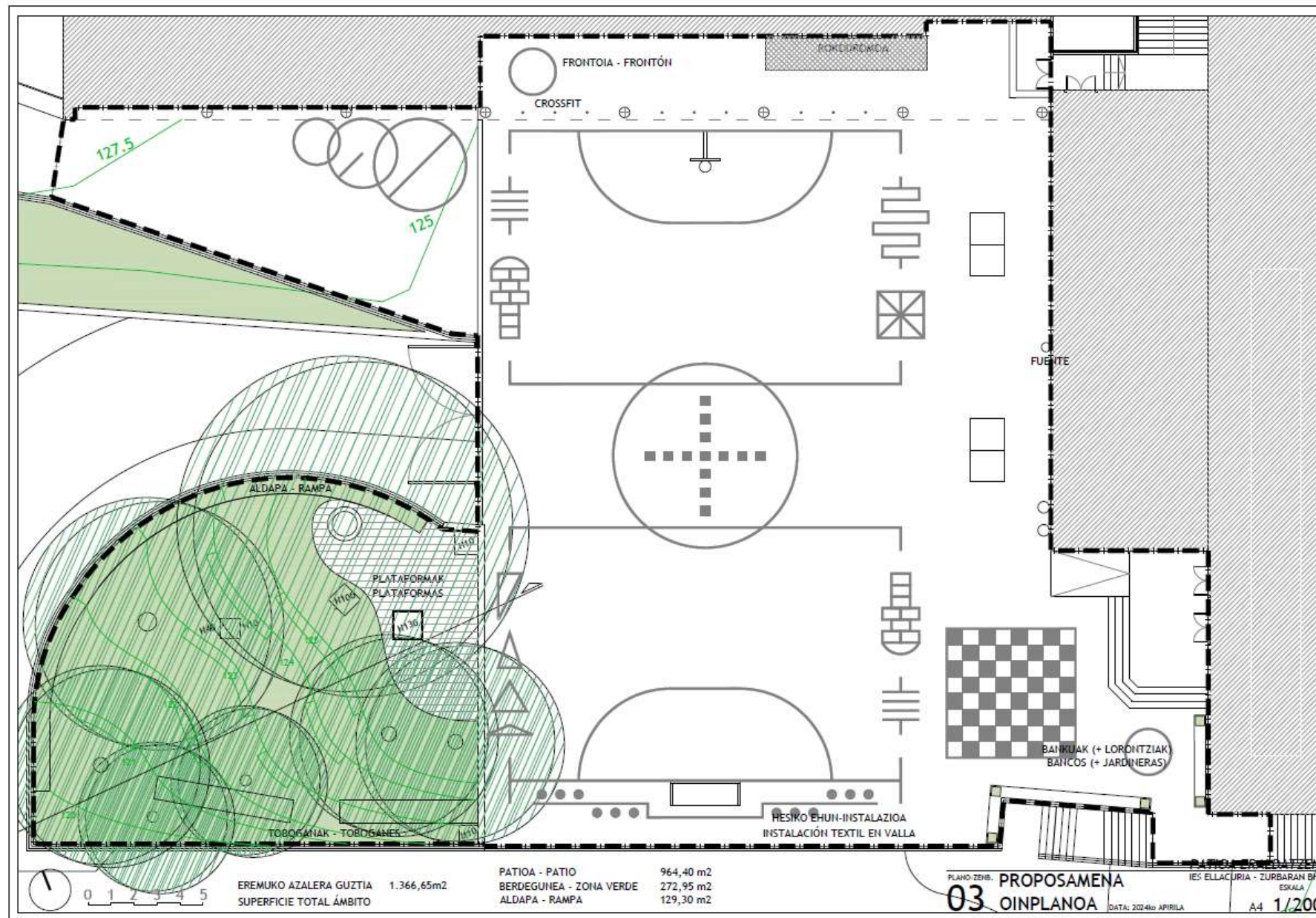




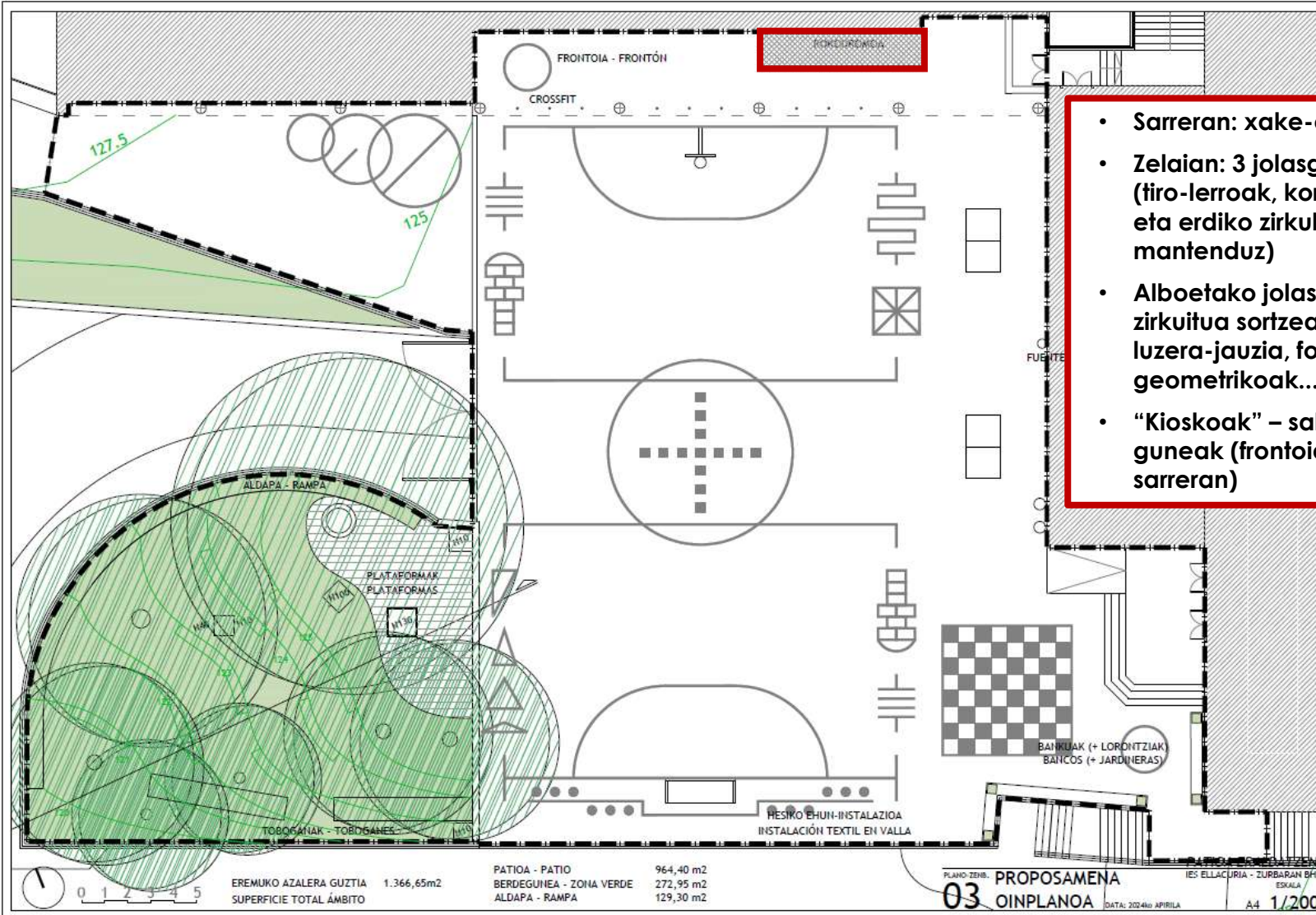
LABURPENA RESUMEN

1. **Kirolerako/jolaserako materiala**
2. **Patioko** zoladuraren konponketa + **margoa** (landa-lerroak + jolasak, zirkuitua...)
3. **Rokodromoa frontoian**
4. Crossfit gunea frontoian eta zirkuituaren
5. **Berdegunea:** terrazadun guneak, bankuak, eskailera eta txirista dituztenak
6. **"Kioskoa"/salmenta-gunea**
7. Sarrera-eremuan lorontziak dituzten bankuak
8. Hesian ehun-instalazioa
9. Iturria ping pong eremuan
10. Mahai-jokoak dituzten elementu mugikorak, kentzeko eta frontoian jartzeko

1. **Material deportivo / de juego**
2. Reparación y **pintura pavimento patio** (líneas campo + juegos, circuito...)
3. **Rocódromo en frontón**
4. Zona crossfit en frontón y en el circuito
5. **Zona verde:** espacios aterrazados, con bancos, escalera y tobogán
6. **"Quiosco" / zona de venta**
7. Bancos con jardineras en la zona de entrada
8. Instalación textil en la valla
9. Fuente en la zona de ping pong
10. Elementos móviles con juegos de mesa, para quitar y poner en el frontón



Materiala + patioiko margoa + “kioskoa”/salmenta-gunea + rokodromoa
Material + pintura pavimento patio + “auisco” / zona de venta + rocódromo



- Sarreran: xake-espazioa
- Zelaian: 3 jolasgune (firo-lerroak, kornerrak eta erdiko zirkulua mantenduz)
- Alboetako jolasak eta zirkuitua sortzea (marra, luzera-jauzia, forma geometrikoak...)
- “Kioskoak” – salmenta guneak (frontoian eta sarreran)



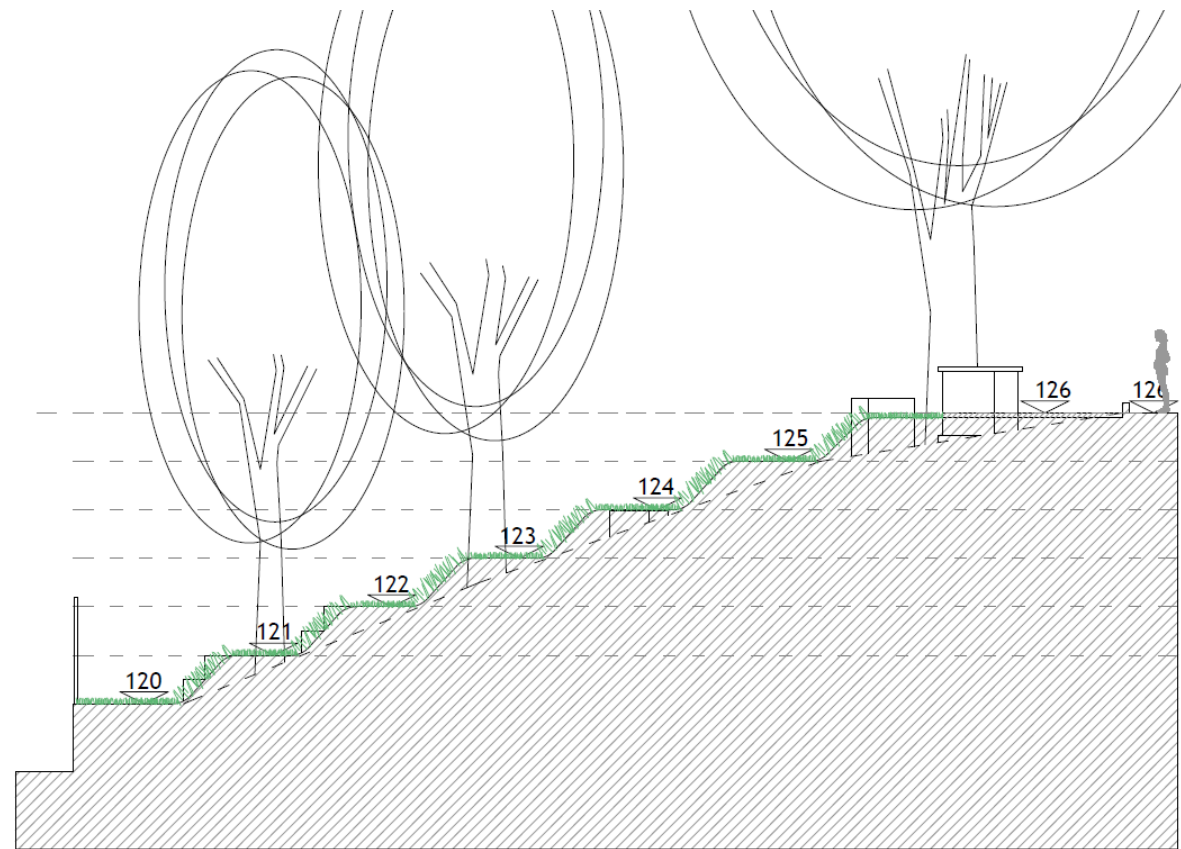
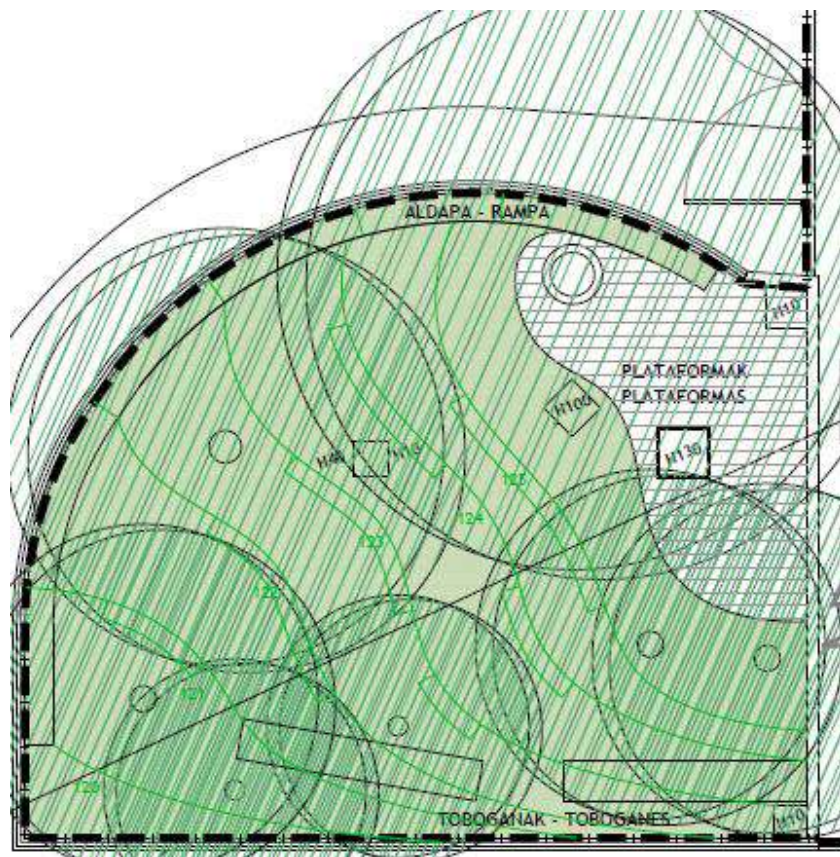
ERALDATZEKO PROPOSAMENAK PROPUESTAS DE TRANSFORMACION

Berdegunea

Zona verde

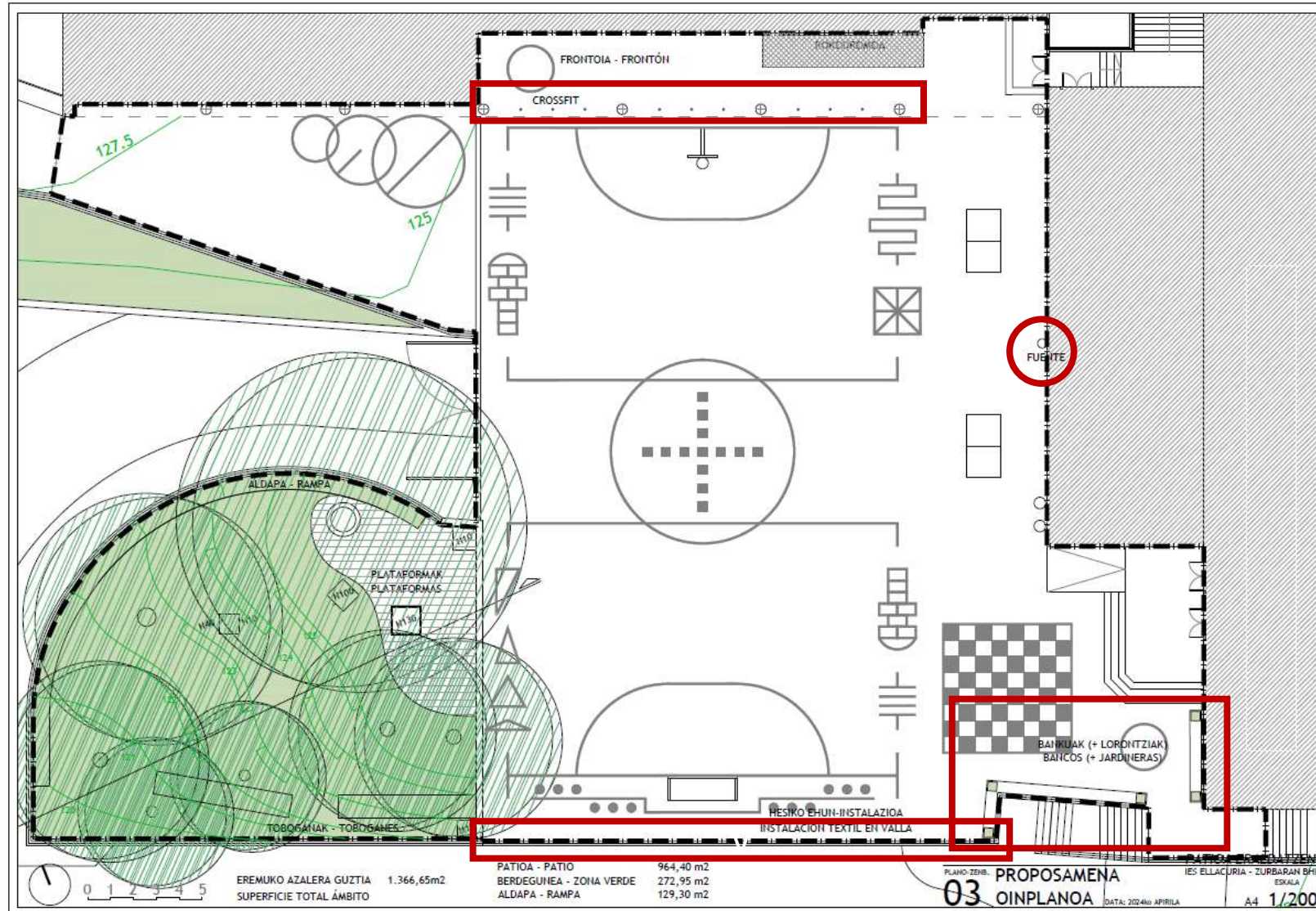
Berdegunea: terrazadun guneak (dunekin egindakoak), bankuak, eskailera eta txirrista dituztenak.

Zona verde: espacios aterrazados (con dunas), con bancos, escalera y tobogán.



Etorkizunerako ekintzak

Acciones a futuro



1. Kirolerako/jolaserako materiala
2. Patioko zoladuraren konponketa + margoa (landa-lerroak + jolasak, zirkuitua...)
3. Rokodromoa frontoian
4. Crossfit gunea frontoian eta zirkuituaren
5. Berdegunea: terrazadun guneak, bankuak, eskailera eta txirista dituztenak
6. "Kioskoa"/salmenta-gunea
7. Sarrera-eremuan lorontziak dituzten bankuak
8. Hesian ehun-instalazioa
9. Iturria ping pong eremuan
10. Mahai-jokoak dituzten elementu mugikorak, kentzeko eta frontoian iartzeko

1. Material deportivo / de juego
2. Reparación y pintura pavimento patio (líneas campo + juegos, circuito...)
3. Rocódromo en frontón
4. Zona crossfit en frontón y en el circuito
5. Zona verde: espacios aterrazados, con bancos, escalera y tobogán
6. "Quiosco" / zona de venta
7. Bancos con jardineras en la zona de entrada
8. Instalación textil en la valla
9. Fuente en la zona de ping pong
10. Elementos móviles con juegos de mesa, para quitar y poner en el frontón



Sarrera-eremuan lorontziak dituzten bankuak + mahai-jokoak dituzten elementu mugikorak, kentzeko eta frontoian jartzeko

Bancos con jardineras en la zona de entrada + elementos móviles con juegos de mesa, para quitar y poner en el frontón

ERREFERENTZIAK (saioetan ikusitakoak)
REFERENCIAS (vistas en las sesiones)



ERREFERENTZIAK (saioetan ikusitakoak)
REFERENCIAS (vistas en las sesiones)



Hesian ehun-instalazioa

Instalación textil en valla



EGUNGO EGOERA ESTADO ACTUAL



ERALDATZEKO PROPOSAMENA PROPUESTA DE TRANSFORMACIÓN

ERALDATZEKO LEHENENGO EKINTZAK

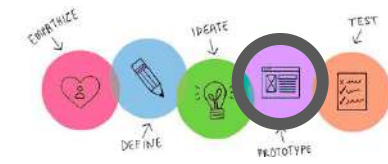
PRIMERAS ACCIONES DE TRANSFORMACIÓN



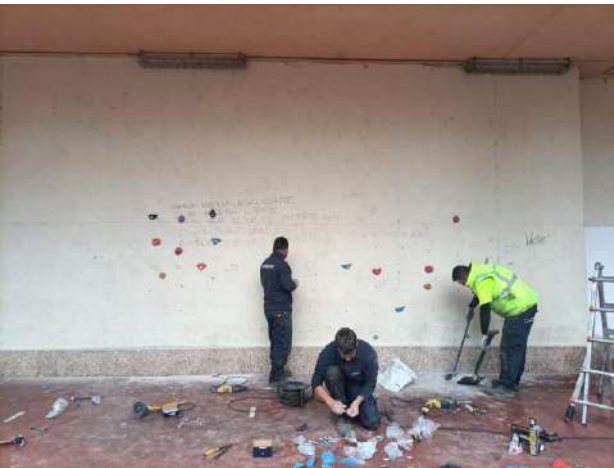
ERALDATZEKO LEHENENGO EKINTZAK
PRIMERAS ACCIONES DE TRANSFORMACIÓN



ROKODROMOA
ROCÓDROMO



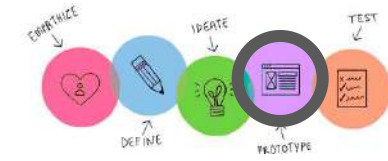
ROKODROMOA ROCÓDROMO



ERALDATZEKO LEHENENGO EKINTZAK
PRIMERAS ACCIONES DE TRANSFORMACIÓN

PATIOA MARGOTZEN
PINTANDO EL PATIO





PATIOA MARGOTZEN PINTANDO EL PATIO





3 ZELAI BERRIAK
3 CAMPOS NUEVOS

ALBOKO JOLASAK

JUEGOS LATERALES





ALBOKO JOLASAK
JUEGOS LATERALES



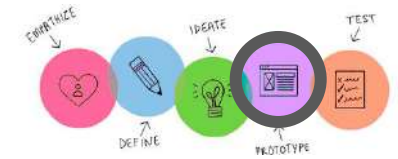
ALBOKO JOLASAK
JUEGOS LATERALES



ALBOKO JOLASAK
JUEGOS LATERALES



**“XAKE-PAZA” (+ “KIOSKO”-GUNEA)
“PLAZA DE AJEDREZ” (+ ESPACIO “QUIOSCO”)**



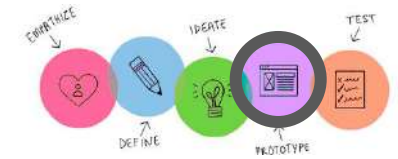
3 ZELAI BERRIAK, ALBOKO JOLASAK, "XAKE-PAZA" (+ "KIOSKO"-GUNEA)

3 CAMPOS NUEVOS, JUEGOS LATERALES, "PLAZA DE AJEDREZ" (+ ESPACIO "QUIOSCO")



BERDEGUNEKO PLATAFORMA /HORMAILA PLATAFORMA / GRADA EN LA ZONA VERDE





BERDEGUNEKO PLATAFORMA /HORMAILA PLATAFORMA / GRADA EN LA ZONA VERDE



EBALUAZIOA + KOMUNIKAZIOA

EVALUACIÓN + COMUNICACIÓN





GALDETEGIA CUESTIONARIO



"PATIOA ERALDATZEN" PROIEKTUA

Proiektua ebaluatzeko galdegegia - IKASLEAK (neskak)

* Indica que la pregunta es obligatoria

Correo *

Tu dirección de correo electrónico

"Patioa eraldatzen" proiektuaren lehen fasea amaitu ondoren, ikasleen iritzia jakin nahi dugu formulario labur honen bidez.

Proiektuak hainbat tailer izan ditu ikasleekin, eta horietatik hainbat proposamen sortu ziren. Lehen fase honetan, honako hauek egin dira: rokodromoak sortu da; patioa berrantolatatu, hiru jolas-eremu, alboko jarduerekin (arraia, luzera-jauzia) eta elkartzeko eta jolasteko gune berria, "xake-plaza" eratu da. Etorkizunean ikasleek janaria saltzeko espazioa edo "kioskoa" kokatu ahal izateko gune aparta, esaterako, ikasketa-bidaletarako dirua lortzeko. Berdegunearen goiko alde ere amaitu berri da, zureko plataforma batzuekin, zelaira eta berdegunera begira. Harmaila moduko bat du eseri edo etzan ahal izateko, naturarekin kontaktuan dagoen espazioa aparta elkartzeko edo patioarantzko jardueren eszenatoki gisa ere, hondoko berdegunearekin.

Galdere gutxi batzuk besterik ez dira, etorkizunerako oso baliagarriak izango zaizkizunak. *Eskerrik asko!*

Patioa elementu berriak

1. Zer iruditzen zaizu **rokodromo** berria? *

1 2 3 4 5

Ez da batere egokia. / Ez zait batere ondo iruditzen. Oso egokia. / Oso ondo iruditzen zait.

2. Zer iruditzen zaizkizu sortu diren **taldean jolasteko 3 espazio** berriak? * (Bi zelai eta erdigunea).

1 2 3 4 5

Ez dira batere egokia. / Ez zaizkit batere ondo iruditzen. Oso egokia. / Oso ondo iruditzen zaizkit.

3. Zer iruditzen zaizkizu **alboko jolasak** (marratxoak, luzera-jauzia...)? *

1 2 3 4 5

Ez dira batere egokiak. / Ez zaizkit batere ondo iruditzen. Oso egokiak. / Oso ondo iruditzen zaizkit.

4. Zer iruditzen zaizu **xake-plaza**? * (Topalekua, jolasa eta etorkizunean "kioskoa" edo ikasleek janaria saltzeko espazioa kokatu ahal izateko, ikasketa-bidaletarako dirua lortzeko).

1 2 3 4 5

Ez da batere egokia. / Ez zait batere ondo iruditzen. Oso egokia. / Oso ondo iruditzen zait.

5. Zer iruditzen zaizu **egurrezko plataforma / harmaila berdegunean**? * (Zelaira eta berdegunera begira, harmaila moduko bat du eseri edo etzan ahal izateko, naturarekin kontaktuan egon ahal izateko, baita eszenatoki gisa ere).

1 2 3 4 5

Ez da batere egokia. / Ez zait batere ondo iruditzen. Oso egokia. / Oso ondo iruditzen zait.

Proiektuaren helburuak

6. Zure ustez, proiektuak hobetu egin du ikasleen **jarduera fisikoa** (espazio eta jarduera gehiago egiteko eskaintzen baititu)? *

1 2 3 4 5

Ez da ezer hobetu. Askok hobetu da.

7. Proiektuak **ikasleen arteko bizikidetza eta inklusioa** hobetu dituela uste duzu? *

1 2 3 4 5

Ez da ezer hobetu. Askok hobetu da.

8. Uste duzu proiektuak hobetu egin duela **jolastokiko erabileraren berdintasuna**? * (Hau da, nesken eta mutilen artean desberdintasun gutxiago egotea jolastokiko espazioen erabileran)

1 2 3 4 5

Ez da ezer hobetu. Askok hobetu da.

9. Proiektuak **naturarekiko harremana** hobetu duela uste duzu? *

1 2 3 4 5

Ez da ezer hobetu. Askok hobetu da.

Proiektuaren garapena

10. Gomendatuko zenieke horrelako proiektuak beste institutu edo eskola batzuei? *

Bai

Ez

Ez dakit

11. Zer gustatu zaizu gehien proiektutik? Zergatik?

Tu respuesta _____

12. Ba al dago proiektuan (eta ikasleekiko prozesuan) egin ez den eta egin nahiko zenukeen zerbait?

Tu respuesta _____

13. Baduzu proiektuari edo patioari buruzko beste iradokizunik?

Tu respuesta _____

Eskerrik asko parte hartzeagatik!

- 4 partes: información + elementos nuevos del patio + objetivos del proyecto + desarrollo del proyecto.
- Preguntas cerradas, en que puntuar cada elemento en un grado del 1 al 5, para ver posturas a favor, en contra, las que no se posicionan, y si hay o no extremos.
- Preguntas abiertas, al final.





GALDETEGIA CUESTIONARIO

	ELEMENTOS NUEVOS EN EL PATIO	GUZTIRA	NESKAK	MUTILAK
01	Nuevo rocódromo .	VALORACIÓN MEDIA 2,9	VAL. MEDIA 3,1	VAL. MEDIA 2,7
02	3 nuevos espacios para jugar en equipo (dos pistas y pista central).	VALORACIÓN MEDIA 3,0	VAL. MEDIA 3,3	VAL. MEDIA 2,9
03	Juegos laterales (rayuela, salto de longitud).	VALORACIÓN MEDIA 2,8	VAL. MEDIA 3,2	VAL. BAJA 2,4
04	Plaza del ajedrez (lugar de encuentro, juego y en un futuro un quiosco donde el alumnado pueda vender comida para sacar dinero para el viaje de estudios).	VALORACIÓN MEDIA 2,8	VAL. MEDIA 3,3	VAL. BAJA 2,4
05	Plataforma / gradas de madera en la zona verde (mirando al verde y al pista deportiva, a modo grada en que sentarse o tumbarse, en contacto con la naturaleza y a modo escenario, con el verde de fondo).	VALORACIÓN ALTA 3,9	VAL. MUY ALTA 4,1	VAL. ALTA 3,8

	OBJETIVOS DEL PROYECTO	GUZTIRA	NESKAK	MUTILAK
JF	¿Crees que el proyecto ha mejorado la actividad física del alumnado (al dar más opciones de espacios y actividades)?	MEJORA MEDIA 3,1	MEJORA ALTA 3,4	MEJORA MEDIA 2,9
B	¿Crees que el proyecto ha mejorado la convivencia y la inclusión entre el alumnado?	MEJORA MEDIA 2,9	MEJORA MEDIA 3,0	MEJORA MEDIA 2,8
B	¿Crees que el proyecto ha mejorado la igualdad en la utilización del patio ? (Es decir, que haya menos desigualdades en el uso de los diferentes espacios del patio entre chicas y chicos).	MEJORA MEDIA 2,9	MEJORA MEDIA 3,0	MEJORA MEDIA 2,8
N	¿Crees que el proyecto ha mejorado el contacto con la naturaleza ?	MEJORA MEDIA 3,1	MEJORA ALTA 3,3	MEJORA MEDIA 2,9

Valoración

Muy alta	(4,2-5)
Alta	(3,4-4,1)
Media	(2,6-3,3)
Baja	(1,8-2,5)
Muy baja	(1-1,7)

Mejora

Muy alta	(4,2-5)
Alta	(3,4-4,1)
Media	(2,6-3,3)
Baja	(1,8-2,5)
Muy baja	(1-1,7)



PROZESUAREN GARAPENA
DESARROLLO DEL PROYECTO



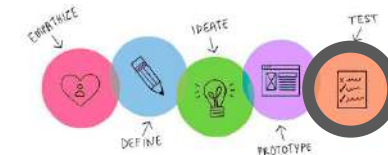
Zer gustatu zaizu gehien proiektutik? Zergatik?	¿Qué es lo que más te ha gustado del proyecto? ¿Por qué?		NESKAK	MUTILAK
Egurrezko plataforma / harmaila berdegunean	Plataformas de madera / gradas en la zona verde	35%	35%	34%
Rokodromoa	Rocódromo	18%	19%	17%
Xake- plaza	Plaza del ajedrez	8%	8%	9%
Parte hartzeko prozesua	Proceso participativo	4%	6%	2%
Kioskoa	Quiosco	4%	4%	4%
Jolasteko 3 espazio/zelai-berriak	3 nuevos espacios de juego	4%	2%	6%
Alboko jolasak	Juegos laterales	3%	2%	4%
Iturria	Fuente	1%	2%	
Kirola egiteko / jolasteko materiala	Material deportivo / para juego	1%		2%
Ezer	Nada	9%	4%	15%
Ez daki / ez du erantzun	No sabe / no contesta	12%	17%	6%



Ba al dago proiektuan (eta ikasleekiko prozesuan) egin ez den eta egin nahiko zenukeen zerbait?	¿Hay algo en el proyecto (y el proceso con el alumnado) que no se haya hecho y que te habría gustado hacer?		NESKAK	MUTILAK
Eserlekuak	Bancos	16%	26%	4%
Iturria	Fuente	10%	19%	
Marra gehiago zelaietan	Más líneas en los campos	8%	7%	9%
Berde gehiago / lorezaintzaren hobekuntza	Más verde / mejora de la jardinería	4%	4%	4%
Porteria eta kanasta berriak	Portería y canasta nuevas	4%		9%
Tobogan bat berdegunean	Tobogán en la zona verde	2%	4%	
Tirolina bat	Tirolina	2%		4%
Marrazteko gun bat	Zona para dibujar	2%	4%	
Rokodromo handiagoa	Rocódromo más grande	2%		4%
Janaria saltzeko makina bat	Máquina expendedora de comida	2%	4%	
2 porteria	2 porterías	2%		4%
Ez / ezer	No / nada	30%	22%	39%
Ez daki / ez du erantzun	No sabe / no contesta	16%	11%	22%

Mutil batzuen komentarioak

- Egurrezko plataforma, egon ahal zarelako berdegunean baina ez zara zikintzen.
- Rokodromoa, oso dibertigarria da.
- Salto egiteko marrak, konpetizio beste mota dibertigarri bat delako.



- En cuanto a qué fue lo que más les gustó del proyecto, tanto entre ellas como entre ellos, lo más valorado en el proyecto es la **plataforma / grada en la zona verde**, seguida del **rocódromo** y de la **plaza del ajedrez**.
- En cuanto a si hubo algo que no se hiciera y que querían que se hubiera hecho, destacan más aportaciones entre las chicas y más abstención entre los chicos.
- Entre las propuestas a hacer en el futuro destacan: **bancos, fuente y más líneas en los campos**.
- Desde el **profesorado y las familias** implicadas se corrobora, destacando la **importancia de la gestión del uso de los nuevos espacios creados**, y el impacto que ello tendrá en los ejes del proyecto.
- Lo que más gustó fue la **oportunidad de poder escuchar al alumnado**, al que rara vez se le da voz, los **objetivos del proyecto**, cómo el proyecto **mejora la convivencia, inclusión e igualdad** entre el alumnado. En cuanto a elementos concretos, las plataformas de la zona verde.





PARTE HARTZAILEAK PARTICIPANTES

Participantes por acción		TOTAL		MUJERES		HOMBRES	
1	AMPA - coordinación general del proyecto	3	100%	3	100%	0	0%
2	Profesorado, coordinación proyecto Eraldatzen	2	100%	1	50%	1	50%
3	Consultas personal técnico Ayto y GV	2	100%	1	50%	1	50%
4	Alumnado, toma de medidas patio	8	100%	4	50%	4	50%
5	Profesorado, Sesión S00, Charla formativa	10	100%	5	50%	5	50%
6	Alumnado en sesiones S01, S02, S03 (1º ESO)	96	100%	46	48%	50	52%
7	Alumnado entrevistado (2º ESO)	30	100%	12	40%	18	60%
8	Alumnado - observaciones visuales (1º ESO)	3	100%	3	100%	0	0%
9	Reunión AMPA y dirección, escuela de Zurbaranbarri	5	100%	5	100%	0	0%
10	Reunión AAVV Goiuri, barrio de Zurbaranbarri	10	100%	4	40%	6	60%
11	Personas Asociación BUCD	6	100%	4	67%	2	33%
12	Familias - pintado del patio	10	100%	6	60%	4	40%
13	Profesorado -pintado del patio	2	100%	1	50%	1	50%
14	Alumnado - pintado del patio	2	100%	0	0%	2	100%
15	Evaluaciones alumnado	117	100%	54	46%	63	54%
TOTAL		306	100%	149	49%	157	51%

TOTAL PERSONAS INVOLUCRADAS	193	100%	92	48%	101	52%
------------------------------------	------------	-------------	-----------	------------	------------	------------

- Participación del **alumnado** es muy relevante: **2/3 del total** (126 alumnos/as).
- Participación general entre mujeres y hombres, bastante igualitaria, principalmente por el peso del alumnado.
- En el alumnado participante hay una ligera proporción mayor de chicos que de chicas.
- Algunas acciones contaron con participación exclusiva de mujeres: coordinación desde el AMPA, la reunión con la dirección y AMPA de la escuela de Zurbaranbarri, y las observaciones visuales del patio.
- Con todo, el proceso involucró directamente a **193 personas (48% mujeres, 52% hombres)** y alcanzó a un total de **945 personas** (incluyendo todo el profesorado y familias del centro).

PERSONAS PART. + INFORMADAS		
Personas involucradas directamente en el proyecto	193	20%
Profesorado* (claustro, proyecto presentado)	62	7%
Familias (nº personas* informadas del proyecto, por Inika)	690	73%
TOTAL	945	100%

* Descontadas las personas participantes en la pintura y otras acciones.



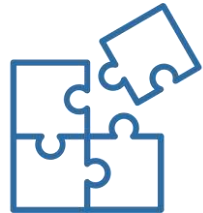
ONDORIOAK + ERRONKA BATZUK

ALGUNAS CONCLUSIONES Y RETOS





- Puede haber **distintos abordajes**:
 - más hacia la convivencia, inclusión, igualdad
 - más hacia la naturalización
 - más hacia la salud, actividad física y reducción del sedentarismo
 - o a todos a la vez...
- Puede haber **distintos inicios**: desde el centro, desde las familias / AMPA, desde el Ayuntamiento



Retos / factores:

- lo primero, **hay que QUERER**:
 - importancia de **creer en la necesidad**
 - importancia de **creer en la oportunidad**
 - importancia de **querer colaborar**: equipo directivo y profesorado, familias / AMPA, Ayuntamiento, GV



- Después **hay que PODER**:
 - técnicamente factible
 - **Financiación**
 - **Planificar fases**, no tirar la toalla



Galderak? ¿Preguntas?

